

联轴器轴孔和联结型式与尺寸

(GB/T3852-2008)

Coupling shaft hole and connection types and dimensions

直径d ₂		长 度			沉孔尺寸		C型键槽						
公称尺寸	极限偏差H10	L		L1	d1	R	b		t ₂				
		长系列	短系列				公称尺寸	极限偏差P9	长系列	短系列	极限偏差		
6	+0.058 0	12											
7													
8			14										
9													
10	+0.070 0	17											
11							2	-0.006	6.1				
12			20		32			-0.031	6.5				
14							3		7.9				
16	+0.084 0	30	18	42					8.7	9.0			
18									10.1	10.4			
19									10.6	10.9			
20									10.9	11.2			
22			38	24	52	38	1.5		11.9	12.2			
24									13.4	13.7			
25			44	26	62	48			13.7	14.2			
28									15.2	15.7			
30									15.8	16.4			
32		+0.100 0	60	38	82	55			17.3	17.9			
35									18.8	19.4			
38									20.3	20.9			
40						65	2.0		21.2	21.9			
42									22.2	22.9			
45									23.7	24.4			
48			84	56	112	80			25.2	25.9			
50									26.2	26.9			
55						95			29.2	29.9			
56									29.7	30.4			
60	+0.120 0				105	2.5		-0.018	31.7	32.5			
63								-0.061	32.2	34.0			
65									34.2	35.0			
70			107	72	142	120			36.8	37.6			
71									37.3	38.1			
75									39.3	40.1			
80						140			41.6	42.6			
85									44.1	45.1			
90			132	92	172	160	3.0		47.1	48.1			
95									49.6	50.6			
100	+0.140 0				180			-0.022	51.3	52.4			
110								-0.074	56.3	57.4			
120			167	122	212	210			62.3	63.4			
125									64.8	65.9			
130									66.4	67.6			
140			202	152	252	235			72.4	73.6			
150									77.4	78.6			
160		+0.160 0				265			-0.026	82.4	83.9		
170				242	182	302			-0.088	87.4	88.9		
180										93.4	94.9		
190									97.4	99.9			
200	+0.185 0	282	282	352	330	5.0			102.4	104.1			
220									113.4	115.1			

注1:键槽宽度b的极限偏差,也可采用GB/T1095中规定的JS9.

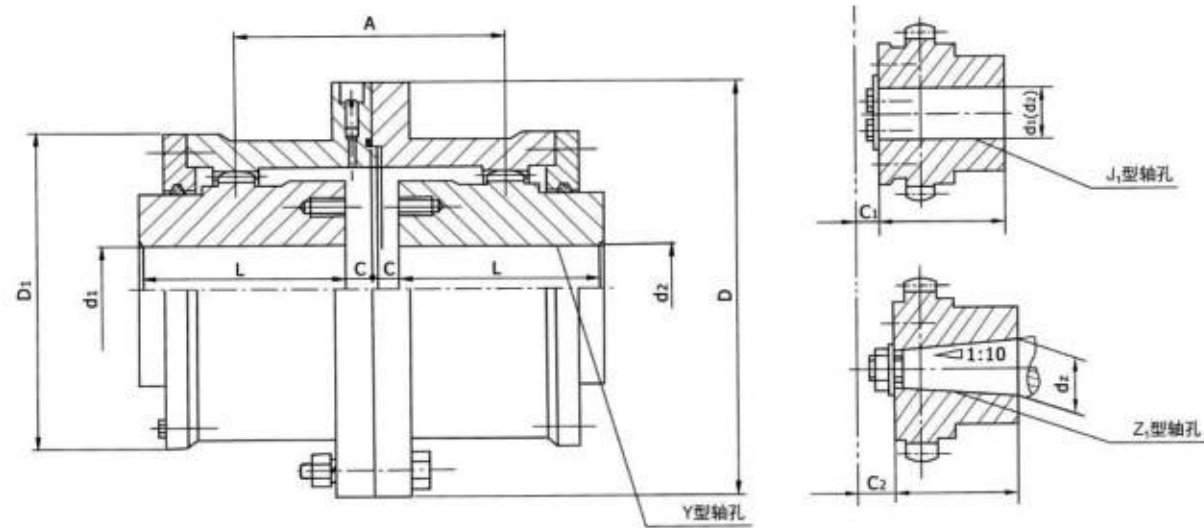
注2:锥孔直径d2的极限偏差按IT10级选取.

第一部分

鼓形齿式联轴器

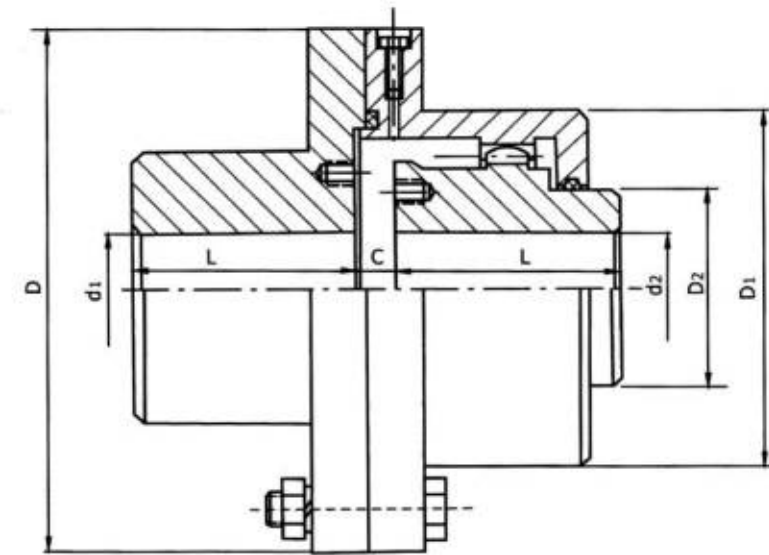
CL型齿式联轴器

(JB/ZQ4218-86)



CLZ型齿式联轴器

(JB/ZQ4219-86)



第一部分
鼓形齿式联轴器

第一部分
鼓形齿式联轴器

CL型齿式联轴器基本参数和主要技术尺寸

mm

型号	公称转矩 T _n N·m	轴孔直径 d ₁ , d ₂ , d ₃	轴孔长度		D	D ₁	A	C	C ₁	C ₂	质量 Kg
			Y, J, Z, L	L							
CL1	710	18,19	30,42	170	110	49	16.0	-	-	-	7.8
		20,22,24	38,52								
		25,28	44,62								
		30-40	60-112								
CL2	1400	30,32,35,38	82,60	185	125	75	2.5	13	22	28	12.5
		40-50	84-112								
CL3	3150	40-56	112,84	220	150	92	2.5	15	28	36	26.9
		60	142,107								
CL4	5600	45-56	112,84	250	175	125	2.5	21	28	36	34.9
		60-75	142,107								
CL5	8000	50-90	84-172	290	200	145	5.0	30	40	40	55.8
CL6	11200	60-110	107-212	320	230	160	5.0	25	-	-	79.9
CL7	18000	65-75	412,107	350	260	185	5.0	40	40	40	109.5
		80-120	132-172								
CL8	22400	80-95	172,132	380	315	210	5.0	35	45	45	133.8
		100-140	167-252								
CL9	28000	90,95	172,132	430	365	220	5.0	40	-	-	171.0
		100-160	167-302								
CL10	50000	110-180	167-302	490	420	245	5.0	30	-	-	275.8
CL11	71000	120,125	212,167	545	470	280	5.0	40	-	-	385.0
		130-225	202-352								
CL12	100000	140,150	252,202	590	520	350	5.0	45	-	-	540.0
		160-250	242-410								
CL13	140000	160-280	242-470	680	560	375	7.5	45	-	-	798.3
CL14	200000	180-320	242-470	730	650	405	7.5	50	-	-	976.6
CL15	250000	220-360	282-550	780	700	480	7.5	50	-	-	1182.5
CL16	355000	240-400	330-650	900	785	535	10.0	-	-	-	1936.0
CL17	560000	260-450	330-650	1000	885	625	10.0	-	-	-	2700.0
CL18	710000	300-500	380-650	1100	990	710	10.0	-	-	-	3669.0
CL19	1000000	360-560	450-800	1250	1090	730	15.0	-	-	-	5138.0

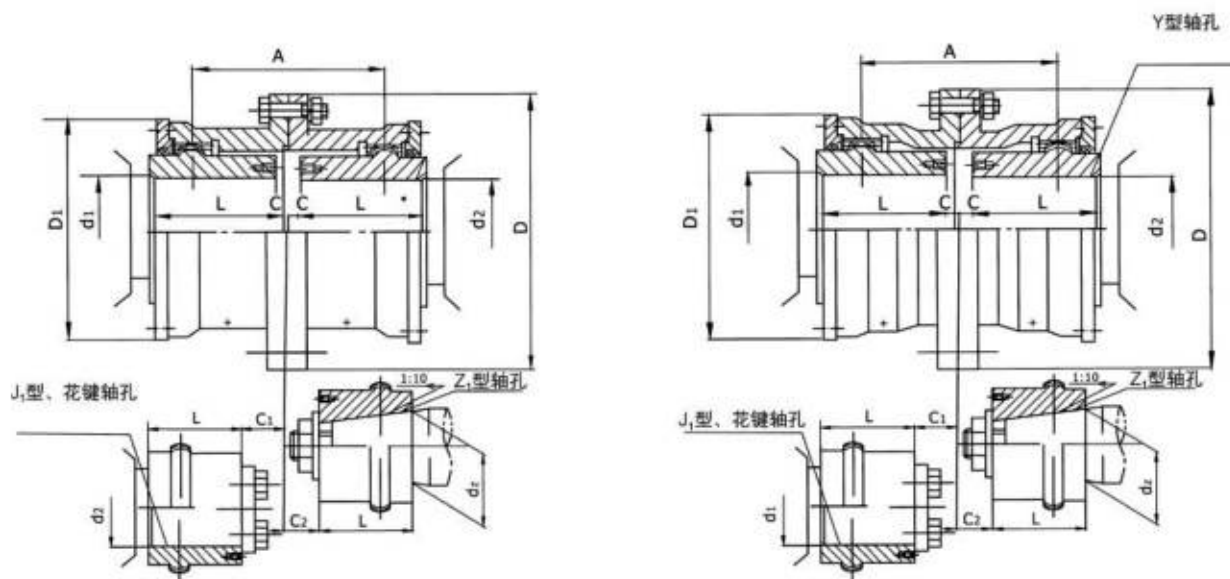
CLZ型齿式联轴器基本参数和主要技术尺寸

mm

型号	公称转矩 T _n N·m	轴孔直径 d ₁ , d ₂	轴孔长度		D	D ₁	D ₂	C	质量 Kg
			Y	L					
CLZ1	710	18,19	42	170	110	55	16.0	7.96	
		20,22,24	42						
		25-60	62-142						
CLZ2	1400	30-70	82-142	185	125	70	2.5	12.3	
CLZ3	3150	40-90	112-172	220	150	90	2.5	25.4	
CLZ4	5600	45-100	112-212	250	175	110	2.5	37.5	
CLZ5	8000	50-120	112-212	290	200	130	5.0	54.8	
CLZ6	11200	60-130	142-252	350	230	140	5.0	76.4	
CLZ7	18000	65-150	142-252	350	260	170	5.0	106.0	
CLZ8	23600	80-170	172-302	380	290	190	5.0	138.0	
CLZ9	28000	90-190	172-352	430	330	210	5.0	162.0	
CLZ10	50000	110-220	212-352	490	390	260	5.0	254.0	
CLZ11	71000	120-250	212-410	545	445	300	5.0	374.0	
CLZ12	100000	140-280	252-470	590	490	340	5.0	526.7	
CLZ13	140000	160-300	302-470	680	555	380	7.5	794.0	
CLZ14	200000	180-340	302-550	730	610	420	7.5	965.0	
CLZ15	250000	200-380	352-550	780	660	480	7.5	1192	
CLZ16	355000	240-420	410-650	900	755	530	10.0	1855	
CLZ17	560000	260-480	410-650	1000	855	630	10.0	2690	
CLZ18	710000	300-530	470-800	1100	950	710	10.0	3561	
CLZ19	1000000	360-560	550-800	1250	1050	800	15.0	4808	

GICL型齿式联轴器

(JB/T8854.3-2001)



(适用于GICL1~14)

(适用于GICL15~30)

GICL型齿式联轴器基本参数和主要技术尺寸

mm

型号	公称转矩 Tn N. m	许用转速 [n] (r/min)	轴孔直径 d ₁ , d ₂ , d ₃	轴孔长度		D	D ₁	A	C	C1	C2	质量 Kg
				Y	J ₁ , Z ₁							
GICL1	800	7100	16, 18, 19	42	-	125	95	75	20	-	-	5.9
			20, 22, 24	50	38							
			25, 28	62	44							
			30, 32, 35, 38	82	60							
GICL2	1400	6300	25, 28	62	44	145	120	88	10.5	-	29	9.7
			30, 32, 35, 38	82	60				2.5	12.5	30	
			40, 42, 45, 48	112	84				13.5	28		
GICL3	2800	5900	30, 32, 35, 38	82	60	170	140	106	24.5	25	25	17.2
			40, 42, 45, 48, 50, 55, 56	112	84				25	28		
			60, 32, 35, 38,	142	107				17	35		
GICL4	5000	5400	40, 42, 45, 48, 50, 55, 56	82	60	195	165	125	37	32	32	24.9
			60	112	84				3	17	28	
GICL5	8000	5000	32, 35, 38	142	107	225	183	142	3	17	35	38.0
			40, 42, 45, 48, 50, 55, 56	112	84				25	28		
GICL6	11200	4800	60, 63, 65, 70, 71, 75	142	107	240	200	160	6	35	35	48.2
			80	172	132				4	20	35	
			80, 85, 90	172	132				22	43		
GICL7	15000	4500	60, 63, 65, 70, 71, 75	142	107	260	230	180	4	22	43	68.9
			80, 85, 90, 95	172	132				22	43		
			100	212	167				48			
GICL8	21200	4000	65, 70, 71, 75	142	107	280	245	193	5	35	35	83.3
			80, 85, 90, 95	172	132				22	43		
			100, 110	212	167				180			
GICL9	26500	3500	70, 71, 75	142	107	315	270	208	10	45	45	110
			80, 85, 90, 95	172	132				5	22	43	
			100, 110, 120, 125	212	167							

GICL型齿式联轴器基本参数和主要技术尺寸(续表)

mm

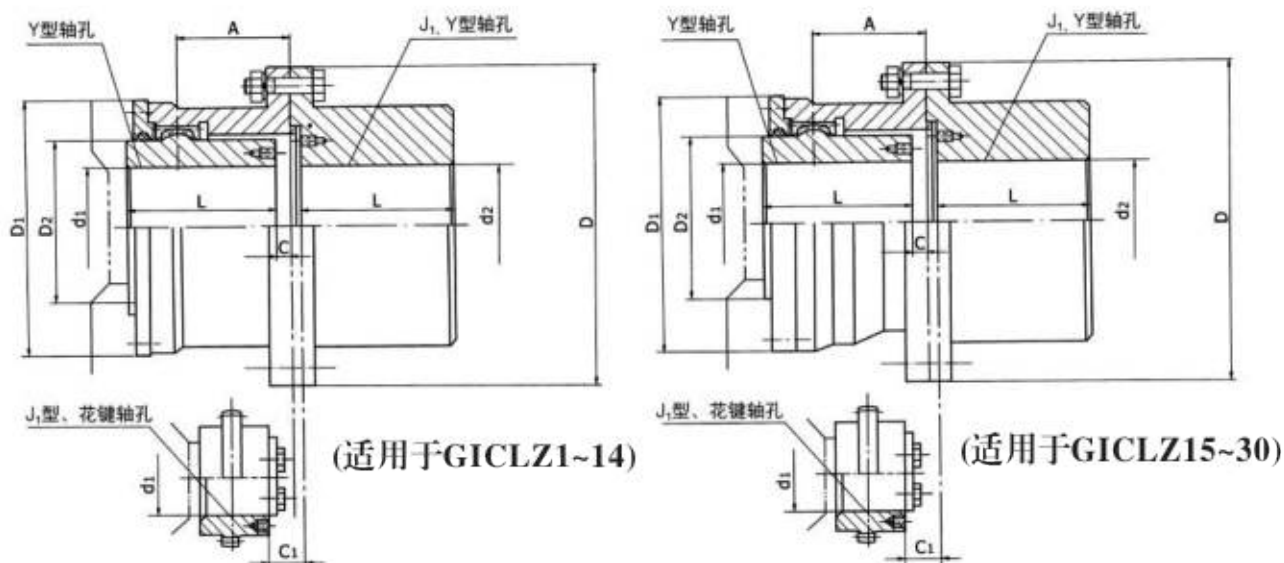
型号	公称转矩 Tn N. m	许用转速 [n] (r/min)	轴孔直径 d ₁ , d ₂ , d ₃	轴孔长度		D	D ₁	A	C	C1	C2	质量 Kg	
				Y	J ₁ , Z ₁								
GICL10	42500	3200	80, 85, 90, 95	172	132	345	300	249	5	43	43	157	
			100, 110, 120, 125	212	167								
			130, 140	252	202								
GICL11	60000	3000	100, 110, 120, 125	212	167	380	330	267	6	29	49	217	
			130, 140, 150	252	202						54		
			160	302	242						64		
GICL12	80000	2600	120, 125	212	167	440	380	313	6	57	57	305	
			130, 140, 150	252	202						55		
			160, 170, 180	302	242						68		
GICL13	112000	2300	190, 200	252	202	480	420	364	7	54	57	419	
			160, 170, 180	302	242						70		
			190, 200, 220	352	282						80		
GICL14	160000	2100	190, 200, 220	302	242	520	465	415	8	42	70	594	
			240, 250	352	282						32		80
GICL15	224000	1900	200, 220	352	282	580	510	429	10	34	80	783	
			240, 250, 260	410	330						38		-
GICL16	355000	1600	280	352	382	680	595	501	10	58	80	1134	
			220	410	330						38		-
			240, 250, 260	370	380						38		-
GICL17	400000	1500	280, 300	352	282	720	645	512	10	74	80	1305	
			240, 250, 260	410	330						39		-
			280, 300, 320	470	380						39		-
GICL18	50000	1400	260	410	330	775	675	524	10	46	-	1626	
			280, 300, 320	470	380						41		-
GICL19	630000	1300	340	410	330	815	715	560	10	67	-	1773	
			280, 300, 320	470	380						41		-
			340, 360	550	450						-		-
GICL20	710000	1200	300, 320	470	380	855	755	595	13	44	-	2263	
			340, 360, 380	550	450						-		-
GICL21	900000	1100	340, 360, 380	470	380	915	795	611	13	59	-	2593	
			400	550	450						44		-
GICL22	950000	950	360, 380	550	450	960	840	632	13	44	-	3036	
			400, 420	650	540						-		-
GICL23	1120000	900	380	550	450	1010	890	666	13	44	-	3668	
			400, 420	650	540						48		-
GICL24	1250000	875	380	550	450	1050	925	685	15	46	-	3946	
			400, 420, 450	650	540						50		-
GICL25	1400000	850	400, 420, 450, 480	650	540	1120	970	724	15	50	-	4443	
GICL26	1600000	825	420, 450, 480, 500	650	540	1160	990	733	15	50	-	4791	
GICL27	1800000	800	450, 480, 500	650	540	1210	1060	739	15	50	-	5758	
			530	800	680						-		-
GICL28	2000000	770	480, 500	650	540	1250	1080	805	20	55	-	6232	
			530, 560	800	680						55		-
GICL29	2800000	725	500	650	540	1340	1200	792	20	57	-	7549	
			530, 560, 600	800	680						55		-
GICL30	3200000	700	530, 560, 600, 630	800	680	1390	1240	806	20	55	-	9541	

第一部分 鼓形齿式联轴器

第一部分 鼓形齿式联轴器

GICLZ型齿式联轴器

(JB/T8854.3-2001)



(适用于GICLZ1~14)

(适用于GICLZ15~30)

GICLZ型齿式联轴器基本参数和主要技术尺寸

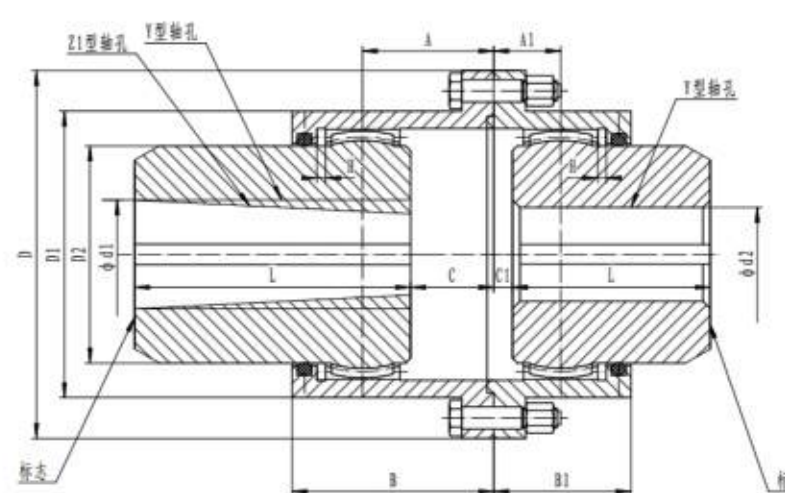
mm

型号	公称转矩 Tn N.m	许用转速 【n】(r/min)	轴孔直径 d1, d2	轴孔长度		D	D1	A	C	质量 Kg
				Y	L					
GICLZ1	800	7100	16,18,19	42		125	95	37	20	5.4
			20,22,24	52					10	
			25-50	62-112					2.5	
GICLZ2	1400	6300	25,28	62		145	120	44	10.5	9.2
			30-60	82-142					2.5	
GICLZ3	2800	5900	30-70	82-142		170	140	53	3	16.4
GICLZ4	5000	5400	32,35,38	82		195	165	62	14	22.7
			40-80	112-142					3	
GICLZ5	8000	5000	40-90	112-172		225	183	71	3	36.2
GICLZ6	11200	4800	48,50,55,56	112		240	200	80	6	46.2
			60-100	142-212					4	
GICLZ7	1500	4500	60-120	142-212		260	230	90	4	68.4
GICLZ8	21200	3500	65-130	142-252		280	245	96	5	81.1
			70,71,75	142					10	
GICLZ9	26500	2350	80-140	172-252		315	270	104	5	100.1
GICLZ10	42500	3200	80-160	172-302		345	300	124	5	147.1
GICLZ11	60000	3000	100-180	212-302		380	330	133	6	206.3
GICLZ12	80000	2600	120-200	212-352		440	380	156	6	284.5
GICLZ13	112000	2300	140-220	252-352		480	420	182	7	402.0
GICLZ14	160000	2100	160-250	302-410		520	465	207	8	582.2
GICLZ15	224000	1900	190-280	352-470		580	510	214	10	778.2
GICLZ16	355000	1600	200-320	352-470		680	595	250	10	1071
GICLZ17	400000	1500	220-320	352-470		720	645	256	10	1210
GICLZ18	50000	1400	240-340	410-550		775	675	262	10	1475
GICLZ19	630000	1300	260-360	410-550		815	715	280	10	1603
GICLZ20	710000	1200	300-380	470-550		855	755	297	13	2033
GICLZ21	900000	1100	300-400	470-650		915	795	305	13	2385
GICLZ22	950000	950	340-420	550-650		960	840	316	13	2452
GICLZ23	1120000	900	360-450	550-650		1010	890	333	13	3332
GICLZ24	1250000	875	380-480	550-650		1050	925	342	15	3639
GICLZ25	1400000	850	400-500	650		1120	970	362	15	4073
GICLZ26	1600000	825	420-530	650-800		1160	990	366	15	4527
GICLZ27	1600000	800	450-560	650-800		1210	1060	369	15	5485
GICLZ28	1800000	770	480-600	650-800		1250	1080	402	20	6050
GICLZ29	2800000	725	500-630	650-800		1340	1200	369	20	7090
GICLZ30	3200000	700	530-670	800-950		1390	1240	403	20	9264

注：图中C,尺寸同相应的GICL

GCLD型电机轴伸鼓形齿式联轴器

(GB/T26103.3-2010)



GCLD型齿式联轴器基本参数和主要技术尺寸

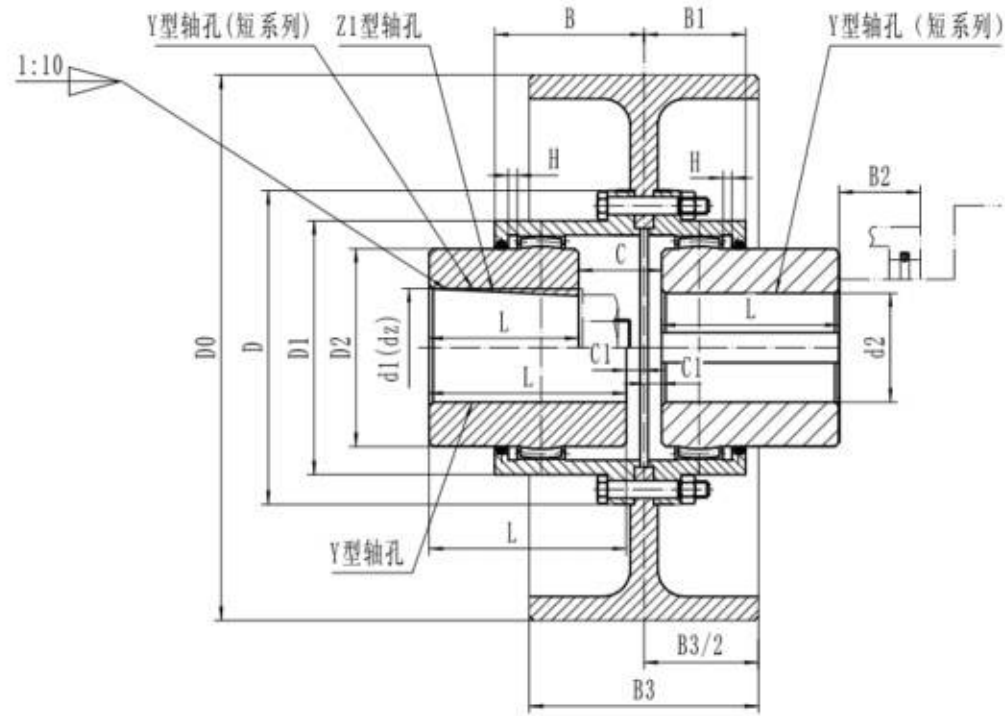
mm

型号	公称转矩 Tn KN.m	许用转速 【n】(r/min)	轴孔直径		轴孔长度L		D	D1	D2	C	C1	H	A	A1	B	B1	e	转动惯量 (kg/m²)	润滑油 用量 ml	质量 Kg
			d1, d2	Y	Z1, Y (短系列)															
GCLD1	160	5600	22,24	52	38	127	95	75	27	4	2.0	43	22	66	45	42		0.00875	107	6.2
			25,28	62	44													0.01025		7.2
			30,32,35,38	82	60													0.011		7.8
			40,42,45,48,50,55,56	112	84													0.01175		9.6
GCLD2	280	5100	38	82	60	149	116	90	26.5	4	2.0	49.5	24.5	74	49	42		0.02125	137	11.2
			40,42,45,48,50,55,56	112	84													0.02425		14.0
			60,63,65	142	107													0.0215		16.4
GCLD3	450	4600	40,42,45,48,50,55,56	112	84	167	134	105	33	5	2.5	53.5	27.5	80	54	42		0.0400	201	17.2
			60,63,65,70,71,75	142	107													0.0475		22.4
GCLD4	630	4300	45,48,50,55,56	112	84	187	153	125	33.5	5	2.5	54	28	81	55	42		0.0725	238	25.2
			60,63,65,70,71,75	142	107													0.0825		28.4
			80,85,90	172	132													0.095		35.6
GCLD5	800	4000	50,55,56	112	84	204	170	140	37.5	5	2.5	60	30	89	59	42		0.1125	298	31.6
			60,63,65,70,71,75	142	107													0.1175		38.0
			80,85,90,95	172	132													0.1450		44.6
			100,(105)	212	167													0.1674		53.9
GCLD6	1120	3700	55,56	112	84	230	186	155	43.5	6	3.0	68.5	33.5	106	71	47		0.1875	465	40.5
			60,63,65,70,71,75	142	107													0.21		49.8
			80,85,90,95	172	132													0.235		56.3
			100,110,(115)	212	167													0.2675		67.5
GCLD7	1800	3350	60,63,65,70,71,75	142	107	256	212	180	48	6	3.0	73.5	34.5	112	73	47		0.13575	561	63.9
			80,85,90,95	172	132													0.40		74.7
			100,110,120,125	212	167													0.4625		88.0
			130,(135)	252	202													0.5275		106.7
GCLD8	2500	3000	65,70,71,75	142	107	287	239	200	40.5	7	3.5	75	39	118	82	47		0.560	734	81.7
			80,85,90,95	172	132													0.6275		95.5
			100,110,120,125	212	167													0.72		114
			130,140,150	252	202													0.8125		123
GCLD9	3550	2700	70,71,75	142	107	325	276	235	49.5	7	3.5	87.5	40.5	132	85	47		1.0775	956	112
			80,85,90,95	172	132													1.2075		130
			100,110,120,125	212	167													1.3825		156
			130,140,150	252	202													1.56		181
GCLD10	5600	2450	160,170,(175)	302	242	362	313	270	58	8	4.0	98.5	44.5	149	95	49		1.77	1320	212
			75	142	107													1.97		161
			80,85,90,95	172	132													2.0725		172
			100,110,120,125	212	167													2.38		206
			130,140,150	252	202													2.5625		239
			160,170,180	320	242												3.055		280	
			190,200,220	352	282													3.4225		319

注1:表中转动惯量与质量是按Y(短系列)型轴孔的最小轴径计算的。注2:e为更换密封所需要的尺寸。

注3:带括号的轴孔直径新设计时,建议不选用

NGCL型带制动轮鼓形齿式联轴器 (GB/T26103.4-2010)



NGCL型带制动轮鼓形联轴器基本参数和主要技术尺寸 mm

型号	公称转矩 Tn KN.m	许用转速 [n] (r/min)	轴孔直径 d ₁ , d ₂ , d ₃		轴孔长度L		D ₀	D	D ₁	D ₂	C	C1	H	B	B ₁	B ₂	B ₃	转动惯量 (kg/m ²)	润滑脂用量ml	质量 Kg		
			Y	Z, Y (短系列)																		
NGCL1	0.63	4000	20,22,24	52	38	160	103	71	50	22	26	8	2.0	56	42	38	68	0.070	51	7.0		
			25,28	62	44					30											0.070	7.3
			30,32,35	82	60					30											0.071	8.0
NGCL2	1.00	4000	25,28	62	44	160	115	83	60	26	30	8	2.0	68	48	42	68	0.079	70	9.0		
			30,32,35,38	82	60					36								0.080		9.7		
			40,42,45	112	84					36								0.083		11.0		
NGCL3	1.60	3800	28	62	44	200	127	95	75	26	30	8	2.0	70	49	42	85	0.181	107	14.6		
			30,32,35,38	82	60					36								0.184		15.2		
			40,42,45,48,50,55,56	112	84					36								0.187		17.0		
NGCL4	2.8	3800	38	82	60	200	149	116	90	30	36	8	2.0	74	53	42	85	0.225	137	18.6		
			40,42,45,48,50,55,56	112	84					43								0.037		21.4		
			60,63,65	142	107					43								0.246		23.8		
NGCL5	4.5	3000	40,62,65,68,50,55,56	112	84	250	167	134	105	38	45	10	2.5	84	59	42	105	0.58	201	31.8		
			60,63,65,70,71,75	142	107					45								0.609		34.4		
			45,48,50,55,56	112	84					38								0.714		37.2		
NGCL6	6.3	3000	60,63,65,70,71,75	142	107	250	187	153	125	45	50	10	2.5	85	60	42	105	0.754	238	38.5		
			80,85,90	172	132					50								0.795		47.6		
			45,48,50,55,56	112	84					38								0.714		37.2		

NGCL型带制动轮鼓形联轴器基本参数和主要技术尺寸(续表) mm

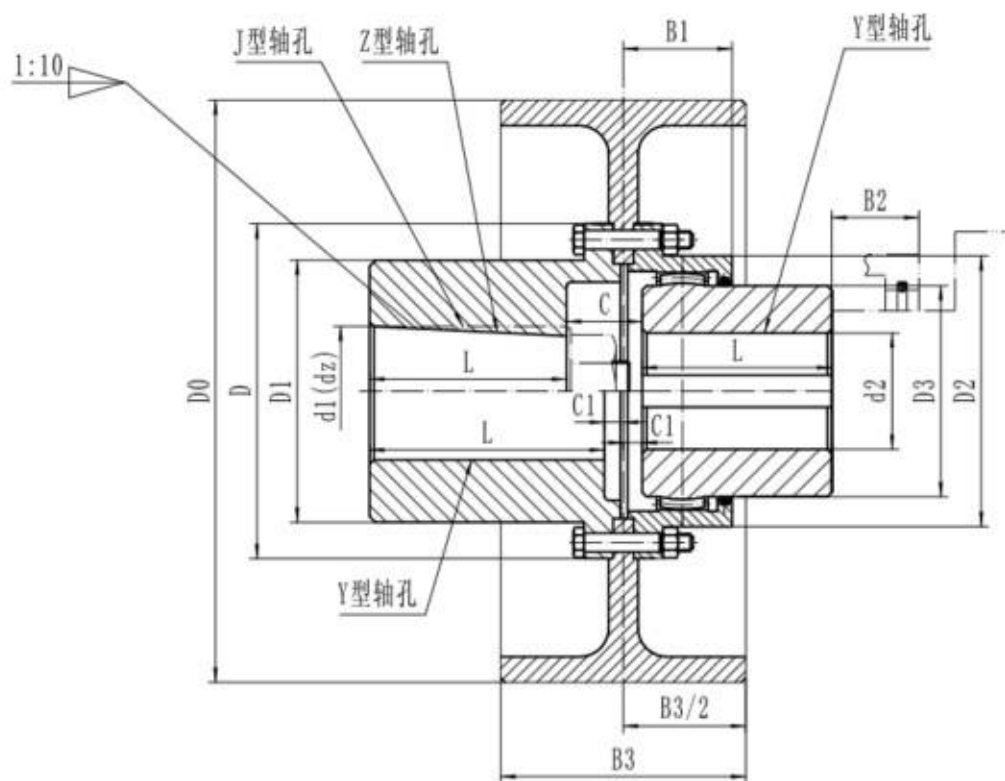
NGCL7	8.00	2400	50,55,56	112	84	315 (300)	204	170	140	38	10	2.5	93	64	42	132	1.170	298	48.8
			60,63,65,70,71,75	142	107					45							1.234		55.2
			80,85,90,95	172	132					50							1.299		61.8
			100	212	167					55							1.388		71.1
NGCL8	11.20	1900	55,56	112	84	400	230	186	155	40	12	3.0	112	77	47	168	3.747	465	80.7
			60,63,65,70,71,75	142	107					47							3.841		90.0
			80,85,90,95	172	132					52							3.939		96.5
			100,110	212	167					57							4.072		108
NGCL9	18.00	1500	60,63,65,70,71,75	142	107	500	256	212	180	48	13	3.0	119	80	47	210	9.427	561	128
			80,85,90,95	172	132					53							9.605		138
			100,110,120,125	212	167					58							9.847		151
			130	252	202					63							10.109		167
NGCL10	25.00	1200	65,70,71,75	142	107	630 (600)	287	239	200	50	15	3.5	120	90	47	265	28.238	734	176
			80,85,90,95	172	132					55							28.509		190
			100,110,120,125	212	167					60							28.279		209
			130,140,150	252	202					65							29.248		237
NGCL11	35.50	1050	70,71,75	142	107	710 (700)	325	276	235	51	16	3.5	298	94	47	298	44.309	956	257
			80,85,90,95	172	132					56							44.825		275
			100,110,120,125	212	167					61							45.530		300
			130,140,150	252	202					66							46.235		326
NGCL12	56.00	1050	75	142	107	710 (700)	362	313	270	52	17	4.0	164	104	49	298	47.880	1320	306
			80,85,90,95	172	132					57							48.290		317
			100,110,120,125	212	167					62							49.520		351
			130,140,150	252	202					67							50.250		384
			160,170,180	302	242					77							52.220		425
NGCL13	80.00	950	150	252	202	800	412	350	300	68	18	4.5	165	113	49	335	82.700	1600	490
			160,170,180	302	242					78							84.700		544
			190,200,220	352	282					88							86.670		596
NGCL14	125.00	950	170,180	302	242	800	462	420	335	88	20	5.5	209	157	63	335	99.100	3500	670
			190,200,220	352	282					90							102.200		736
			240,250	410	330					100							105.900		850

- 注：1、表中转动惯量与质量是按Y型轴孔（短系列）的最小直径计算的。
 2、当选用NGCL7、NGCL10、NGCL11、NGCL12四种型号的带制动轮鼓形联轴器时，需标记制动轮直径。
 3、B2为更换密封所需要的尺寸。
 4、圆锥轴孔的最大直径至220mm。

第一部分 鼓形齿式联轴器

第一部分 鼓形齿式联轴器

NGCLZ型带制动轮鼓形齿式联轴器 (GB/T26103.5-2010)



NGCLZ型带制动轮鼓形联轴器基本参数和主要技术尺寸 mm

型号	公称转矩 Tn KN.m	许用转速 [n] (r/min)	轴孔直径			轴孔长度L			D ₀	D	D ₁	D ₂	D ₃	C	C ₁	H	B ₁	B ₂	B ₃	转动惯量 (kg/m ²)	润滑用 量ml	质量 Kg
			d ₁	d ₂	d ₃	Y	Z, Y (短系列)															
NGCLZ1	0.63	4000	20,22,24	52	38	160	103	71	71	50	22	8	2.0	42	38	68	0.071	31	7.3			
			25,28	62	44															0.072	7.4	
			30,32,35	82	60															0.076	8.4	
NGCLZ2	1.00	4000	25,28	62	44	160	115	83	83	60	26	8	2.0	48	42	68	0.081	42	9.2			
			30,32,35,38	82	60															0.084	10.3	
			40,42,45	112	84															0.088	10.5	
NGCLZ3	1.60	3800	28	62	44	200	127	95	95	75	26	8	2.0	49	42	85	0.181	65	15.1			
			30,32,35,38	82	60															0.184	16.3	
			40,42,45,48,50,55,56	112	84															0.193	18.8	
NGCLZ4	2.80	3800	38	82	60	200	149	116	116	90	30	8	2.0	53	42	85	0.225	82	19.8			
			40,42,45,48,50,55,56	112	84															0.042	23.3	
			60,63,65	142	107															0.296	26.8	
NGCLZ5	4.50	3000	40,42,45,48,50,55,56	112	84	250	167	134	134	105	38	10	2.5	59	42	105	0.596	120	33.3			
			60,63,70,71,75	142	107															0.627	39.0	
			45,48,50,55,56	112	84															0.720	40.0	
NGCLZ6	6.30	3000	60,63,65,70,71,75	142	107	250	187	153	158	125	45	10	2.5	60	42	105	0.776	143	46.4			
			80,85,90	172	132															0.837	53.2	

NGCLZ型带制动轮鼓形联轴器基本参数和主要技术尺寸 (续表) mm

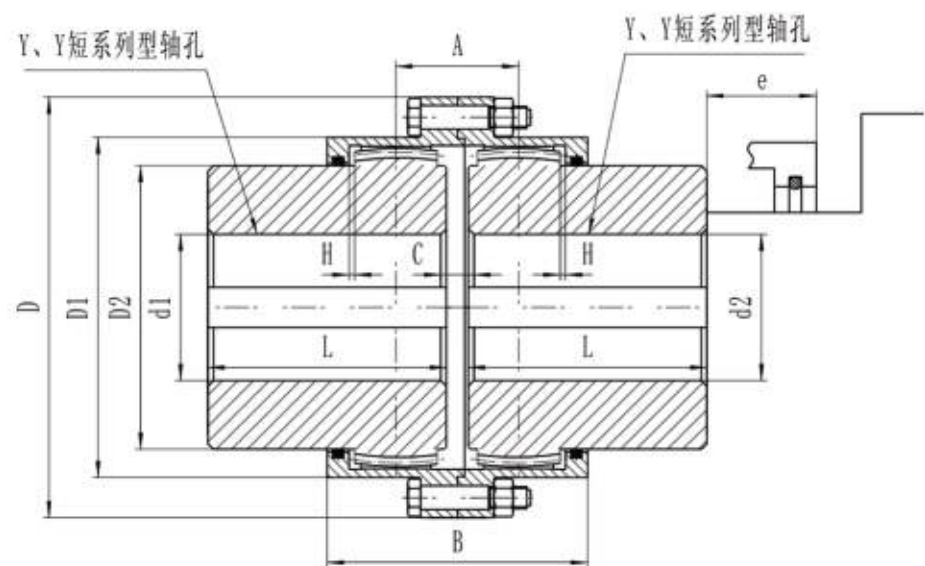
NGCLZ7	8.00	2400	50,55,56	112	84	315 (300)	204	170	170	140	38	10	2.5	64	42	132	1.178	179	51.8			
			60,63,65,70,71,75	142	107															45	1.254	59.8
			80,85,89,95	172	132															50	1.348	68.2
			100	212	167															55	1.479	79.6
NGCLZ8	11.20	1900	55,56	112	84	400	230	186	186	155	40	12	3.0	77	47	168	3.734	274	84.0			
			60,63,65,70,71,75	142	107															47	3.86	93.1
			80,85,90,95	172	132															52	3.996	104
			100,110	212	167															57	4.187	117
NGCLZ9	18.00	1500	60,63,65,70,71,75	142	107	500	256	212	212	180	48	13	3.0	80	47	210	9.427	337	128			
			80,85,90,95	172	132															53	9.605	138
			100,110,120,125	212	167															58	9.847	151
			130	252	202															63	10.109	167
NGCLZ10	25.00	1200	65,70,71,75	142	107	630 (600)	278	239	239	200	50	15	3.5	90	47	265	29.32	440	184			
			80,85,90,95	172	132															55	29.69	200
			100,110,120,125	212	167															60	30.21	222
			130,140,150	252	202															65	30.74	246
NGCLZ11	35.50	1050	70,71,75	142	107	710 (700)	325	250	276	235	51	16	3.5	94	47	298	45.5	574	299			
			80,85,90,95	172	132															56	45	262
			100,110,120,125	212	167															61	46	326
			130,140,150	252	202															66	47	361
			160,170	302	242															76		
NGCLZ12	56.00	1050	75	142	107	710 (700)	362	286	313	270	52	17	4.0	104	49	298	50	792	355			
			80,85,90,95	172	132															57	49	317
			100,110,120,125	212	167															62	51	382
			130,140,150	252	202															67	52	443
			160,170,180	302	242															77	53	470
NGCLZ13	80.00	950	150	252	202	800	412	322	350	300	68	18	4.5	113	49	335	82	960	542			
			160,170,180	302	242															78	92	598
			190,200,220	352	282															88		
NGCLZ14	125.00	950	170,180	302	242	800	462	335	420	335	80	20	5.5	157	63	335	95	2100	638			
			190,200,220	352	282															90	98	698
			240,250	410	330															100	102	780

注：1、表中转动惯量与质量是按Y型轴孔（短系列）的最小直径计算的。
2、当选用NGCL7、NGCL10、NGCL11、NGCL12四种型号的带制动轮鼓形齿联轴器时，需标记制动轮直径。
3、B2为更换密封所需要的尺寸。
4、圆锥轴孔的最大直径至220mm。

第一部分 鼓形齿式联轴器

第一部分 鼓形齿式联轴器

G II CL型鼓形齿式联轴器 (GB/T26103.1-2010)



G II CL型鼓形齿式联轴器基本参数和主要技术尺寸 mm

型号	公称转矩 Tn KN.m	许用转速 [n] (r/min)	轴孔直径		轴孔长度L		D	D ₁	D ₂	C	H	A	B	e	转动惯量 (kg/m ²)	润滑用 量ml	质量 Kg
			d ₁ , d ₂	Y (长系列)	Y (短系列)												
G II CL1	0.63	6500	16,18,19	42	-	103	71	50	8	2.0	36	76	38	38	0.0016	51	3.4
			20,22,24	52	38										0.0030		3.2
			25,28	62	44										0.0031		3.3
			30,32,35	82	60										0.0032		3.5
G II CL2	1.00	6000	20,22,24	52	-	115	83	60	8	2.0	42	88	42	42	0.0024	70	4.6
			25,28	62	44										0.0023		4.1
			30,32,35,38	82	60										0.0024		4.5
			40,42,45	112	84										0.0025		4.6
G II CL3	1.60	5600	22,24	52	-	127	95	75	8	2.0	44	90	42	42	0.0044	68	6.1
			25,28	62	44										0.0042		5.5
			30,32,35,38	82	60										0.0045		6.3
			40,42,45,48,50,55,56	112	84										0.0101		6.9
G II CL4	2.80	5100	38	82	60	149	116	90	8	2.0	49	98	42	42	0.0205	87	9.5
			40,42,45,48,50,55,56	112	84										0.0228		11.3
			60,63,65	142	107										0.0234		10.5
G II CL5	4.50	4600	40,42,45,48,50,55,56	112	84	167	134	105	10	2.5	55	108	42	42	0.0418	125	15.9
			60,63,65,70,71,75	142	107										0.0444		16.0
G II CL6	6.30	4300	45,48,50,55,56	112	84	187	153	125	10	2.5	56	110	42	42	0.0706	148	21.2
			60,63,65,70,71,75	142	107										0.0777		23.0
			80,85,90	172	132										0.0809		22.1
G II CL7	8.00	4000	50,55,56	112	84	204	170	140	10	2.5	60	118	42	42	0.103	175	27.6
			60,63,65,70,71,75	142	107										0.115		33.1
			80,85,90,95	172	132										0.1298		39.2
			100,(105)	212	167										0.151		47.5
G II CL8	11.20	3700	55,56	112	84	230	186	155	12	3.0	67	142	47	47	0.167	268	35.5
			60,63,65,70,71,75	142	107										0.188		42.3
			80,85,90,96	172	132										0.210		49.7
			100,110,(115)	212	167										0.241		60.2
G II CL9	18.00	3350	60,63,65,70,71,75	142	107	256	212	180	12	3.0	69	146	47	47	0.316	310	55.6
			80,85,90,95	172	132										0.356		65.6
			100,110,120,125,	212	167										0.413		79.6
			130,(135)	252	202										0.470		95.8

G II CL型鼓形齿式联轴器基本参数和主要技术尺寸(续表) mm

G II CL10	25.00	3000	65,70,71,75	142	107	287	239	200	14	3.5	78	164	47	47	0.511	472	72.0
			80,85,90,95	172	132										0.573		84.4
			100,110,120,125,	212	167										0.659		101
			130,140,150	252	202										0.745		119
G II CL11	35.50	2700	70,71,75	142	107	325	276	235	14	3.5	81	170	47	47	1.454	550	97
			80,85,90,95	172	132										1.096		114
			100,110,120,125	212	167										1.235		138
			130,140,150	252	202										1.340		161
G II CL12	56	2450	75	142	107	362	313	270	16	4.0	89	190	49	49	1.623	695	128
			80,85,90,95	172	132										1.828		150
			100,110,120,125	212	167										2.113		205
			130,140,150	252	202										2.400		213
			160,170,180	302	242										2.728		248
			190,200	352	282										3.055		285
G II CL13	80	2200	150	252	202	412	350	300	18	4.5	98	208	49	49	3.951	1019	222
			160,170,180,(185)	302	242										4.363		246
G II CL14	125	2000	170,180,(185)	302	242	462	420	335	22	5.5	172	296	63	63	8.025	2900	421
			190,200,220	352	282										8.800		476
G II CL15	180	1800	240,250,260	410	330	512	470	380	22	5.5	182	316	63	63	14.300	3700	608
			280,(285)	470	380										15.850		696
															17.450		786
G II CL16	250	1600	220	352	282	580	522	430	28	7.0	209	354	67	67	23.925	4500	799
			240,250,260	410	330										26.450		913
			280,300,320	470	380										29.100		1027
G II CL17	355	1400	250,260	410	330	644	582	490	28	7.0	198	364	67	67	43.095	4900	1176
			280,(295),300,320	470	380										47.525		1322
G II CL18	500	1210	340,360,(365)	550	450	726	658	540	28	8.0	222	430	75	75	53.725	7000	1352
			280,(295),300,320	470	380										78.525		1698
			340,360,380	550	450										87.750		1948
G II CL19	710	1050	400	650	540	818	748	630	32	8.0	232	440	75	75	99.500	8900	2278
			340,320	470	380										136.750		2249
G II CL20	1000	910	300,(350),360,380,(390)	550	450	928	838	720	32	10.5	247	470	75	75	153.750	11000	2591
			400,420,440,450,460,(470)	650	540										175.500		3026
			360,380,(390)	550	450										261.750		3384
G II CL21	1400	800	400,420,440,450,460,480,500	650	540	1022	928	810	40	11.5	255	490	75	75	299.000	13000	3984
			530,(540)	800	680										360.750		4430
G II CL22	1800	700	450,480,480,500	650	540	1134	1036	915	40	13.0	265	510	75	75	461.600	16000	3912
			530,560,600	800	680										449.400		3754
G II CL23	2500	610	630,560,600,630	800	680	1282	1178	1030	50	14.5	299	580	80	80	734.300	28000	4970
			670,(680)	-	780										837.000		5408
G II CL24	3550	500	530,560,600,630	800	680	1664	1538	1390	50	19.0	325	620	80	80	785.400	43000	4478
			530,560,600,630	800	680										1517.000		10013
			670,(700),710,750,(770)	-	780										1725.000		11553
			560,600,630	800	680										2486.000		12915
G II CL25	5600	420	670,(700),710,750	-	780	1664	1538	1390	50	19.0	325	620	80	80	2838.500	43000	15015
			670,(700),710,750	-	780										3131.750		16615
			800,850	-	880										5082.000		15760
			800,850	-	880										5344.100		15515
			900,950	-	980										5484.000		15054
			1000,(1040)	-	1100									5615.20	14513		

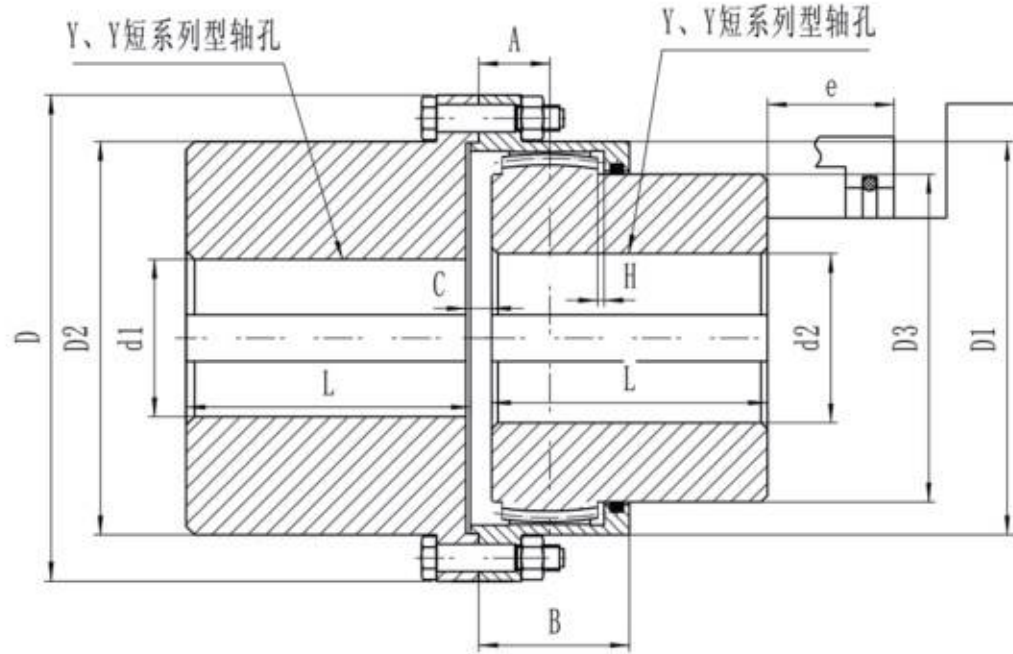
注1:表中转动惯量与质量是按Y(短系列)型轴孔的最小轴径。

注2:轴孔长度推荐用Y(短系列)型。

注3:带括号的轴孔直径新设计师,建议不选用。

注4:e为更换密封所需要的尺寸。

G II CLZ型鼓形齿式联轴器 (GB/T26103.2-2010)



第一部分 鼓形齿式联轴器

第一部分 鼓形齿式联轴器

G II CLZ型鼓形齿式联轴器基本参数和主要技术尺寸 mm

型号	公称转矩 Tn KN.m	许用转速 [n] (r/min)	轴孔直径		轴孔长度L		D	D ₂	D ₁	D ₃	C	H	A	B	e	转动惯量 (kg/m ²)	润滑脂 用量ml	质量 Kg
			d ₁ , d ₂	Y	J ₁													
G II CLZ1	0.63	6500	16, 18, 19	42			103	71	71	50	8	2	18	38	38	0.004	31	3.5
			20, 22, 24	52	38	0.0375										3.3		
			25, 28	62	44	0.004										3.5		
			30, 32, 35, 38*	82	60	0.005										4.1		
			40*, 42*, 45*, 48*, 50*	112	84	0.007										5.7		
G II CLZ2	1.00	6000	20, 22, 24	52			115	83	83	60	8	2	21	44	42	0.00675	42	5.3
			25, 28	62	44	0.00625										4.8		
			30, 32, 35, 38	82	60	0.007										5.7		
			40, 42, 45, 48*, 50*, 55*, 56*, 60*	112	84	0.008										7.2		
			60*	142	107	0.01										9.2		
G II CLZ3	1.60	5600	22, 24	52			127	95	95	75	8	2	22	45	42	0.009	42	3.8
			25, 28	62	44	0.011										7.8		
			30, 32, 35, 38	82	60	0.011										7.6		
			40, 42, 45, 48, 50, 55, 56 60*, 63*, 65*, 70*	112	84	0.01325										9.8		
G II CLZ4	2.80	5100	38	82	60		149	116	116	90	8	2	24.5	49	42	0.02125	53	10.5
			40, 42, 45, 48, 50, 55, 56	112	84	0.0255										13.5		
			60, 63, 65, 70*, 75*	142	107	0.039										16.5		
			80*	172	132	0.04875										19.4		
G II CLZ5	4.50	4600	40, 42, 45, 48, 50, 55, 56	112	84		169	134	134	105	10	2.5	27.5	54	42	0.044	77	18.1
			60, 63, 65, 70, 71, 75	142	107	0.05175										23.1		
			80*, 85*, 90*	172	132	0.0625										28.5		
G II CLZ6	6.30	4300	45, 48, 50, 55, 56	112	84		187	153	153	125	10	2.5	28	55	42	0.075	91	23.9
			60, 63, 65, 70, 71, 75	142	107	0.089										29.3		
			80, 85, 90, 95*	172	132	0.10425										35.4		
			100*, (105)*	212	167	0.1065										36.2		
G II CLZ7	8.00	4000	50, 55, 56	112	84		204	170	170	140	10	2.5	30	59	42	0.1145	108	29.6
			60, 63, 65, 70, 71, 75	142	107	0.1335										36.3		
			80, 85, 90, 95	172	132	0.157										43.8		
			100, (105), 110*, (105*)	212	167	0.1898										54.3		

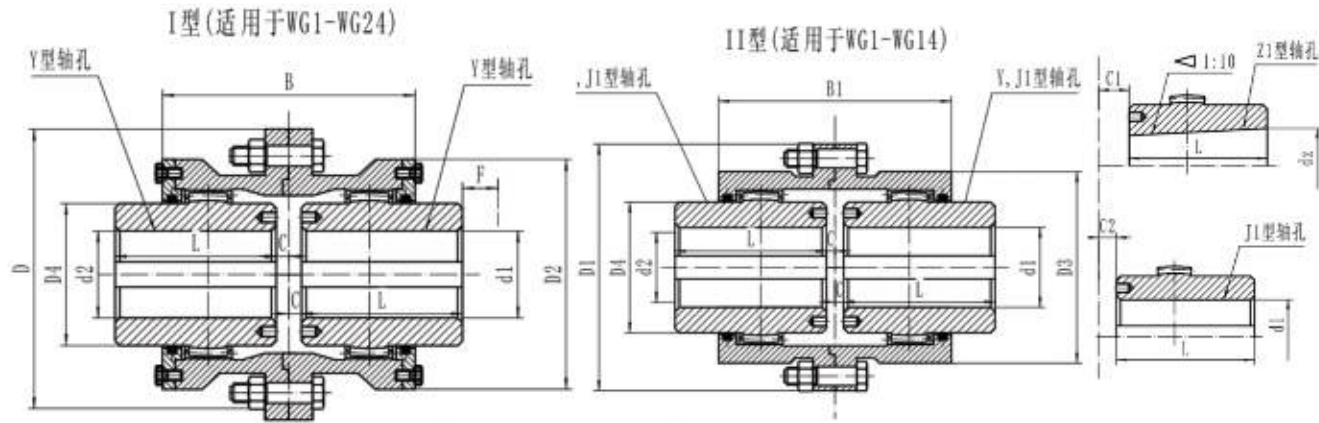
G II CLZ型鼓形齿式联轴器基本参数和主要技术尺寸(续表)

型号	公称转矩 Tn KN.m	许用转速 [n] (r/min)	轴孔直径		轴孔长度L		D	D ₁	D ₂	D ₃	C	H	A	B	e	转动惯量 (kg/m ²)	润滑脂 用量ml	质量 Kg
			d ₁ , d ₂	Y	J ₁													
G II CLZ8	11.20	3700	55, 56	112	84		230	186	186	155	12	3	33.5	71	47	0.184	161	37.8
			60, 63, 65, 70, 71, 75	142	107	0.215										46.1		
			80, 85, 90, 95	172	132	0.249										54.9		
			100, 110, (115), 120*, 125*	212	167	0.297										67.4		
G II CLZ9	18.00	3350	60, 63, 65, 70, 71, 75	142	107		256	212	212	180	12	3	34.5	73	47	0.358	184	60
			80, 85, 90, 95	172	132	0.415										71.8		
			100, 110, 120, 125	212	167	0.499										88		
			130, (135), 140*, 150*	252	202	0.575										104.4		
G II CLZ10	25.00	3000	65, 70, 71, 75	142	107		287	239	239	200	14	3.5	39	82	47	0.58	276	76.1
			80, 85, 90, 95	172	132	0.6728										91.1		
			100, 110, 120, 125	212	167	0.8025										111.5		
			130, 140, 150	252	202	0.935										133.5		
G II CLZ11	35.50	2700	110, 120, 125	212	167		325	276	250	235	14	3.5	40.5	85	47	1.223	322	137
			130, 140, 150	252	202	1.41										162.4		
			160, 170, (175)	302	242	1.625										193		
G II CLZ12	56	2450	130, 140, 150	252	202		360	313	286	270	16	4	44.5	95	49	2.39	404	212.8
			160, 170, 180	302	242	2.763										268		
			190, 200	352	282	3.093										290		
G II CLZ13	80	2200	150	252	202		412	350	322	300	18	4.5	49	104	49	3.93	585	272.3
			160, 170, 180, (185)	302	242	4.535										320		
			190, 200, 220, (225)	352	282	6.34										370		
G II CLZ14	125	2000	170, 180, (185)	302	242		462	420	335	-	22	5.5	86	148	63	6.9	1600	389
			190, 200, 220	352	282	7.675										438		
			240, 250	410	330	8.6										509		
G II CLZ15	180	1800	190, 200, 220	352	282		512	465	380	-	22	5.5	91	158	63	12.425	2100	566
			240, 250, 260	410	330	13.975										650		
			280, (285)	470	380	15.575										740		
G II CLZ16	250	1600	220	352	282		580	522	430	-	28	7	104.5	177	67	21.2	2500	751
			240, 250, 260	410	330	23.125										857		
			280, 300, 320	470	380	26.35										974		
G II CLZ17	355	1400	250, 260	410	330		644	582	490	-	28	7	99	182	67	38.825	2700	1110
			280, (290), 300, 320	470	380	43.25										1255		
			340, 360, (365)	550	450	49.5										1465		
G II CLZ18	500	1210	280, (295), 300, 320	470	380		726	658	540	-	28	8	111	215	75	69.5	3900	1580
			340, 360, 380	550	450	78.75										1830		
			400	560	540	90.5										2160		
G II CLZ19	710	1050	300, 320	470	380		818	748	630	-	32	9	116	220	75	122.5	5000	2115
			340, (350), 360, 380, (390)	550	450	139.5										2457		
			400, 420, 440, 450, 460, (470)	650	540	161.25										2892		
G II CLZ20	1000	910	360, 380, (390)	550	450		928	838	720	-	32	10.5	123.5	235	75	240	6200	3223
			400, 420, 440, 450, 460, 480, 500	650	540	277.25										3793		
			530, (540)	800	680	335										4680		
G II CLZ21	1400	800	400, 420, 440, 450, 460, 480, 500	650	540		1022	928	810	-	40	11.5	127.5	245	75	435	7000	4780
			530, 560, 600	800	680	527.75										5905		
			450, 460, 480, 500	650	540	701.25										6069		
G II CLZ22	1800	700	530, 560, 600, 630	800	680		1134	1036	915	-	40	13	13.1	255	75	852.25	8700	7504
			670, (680)	900	780													
			530, 560, 600, 630	800	680													
G II CLZ23	2500	610	530, 560, 600, 630	800	680		1282	1178	1030	-	50	14.5	149.5	290	80	1415.75	15000	9633
			670, (700), 710, 750, (770)	900	780	1638.75										11133		
G II CLZ24	3550	500	560, 600, 630	800	680		1428	1322	1175	-	50	16.5	158.5	305	80	2330.5	18000	12460
			670, 710, 750	900	780	2682.75										14465		
			800, 850	1000	880	2976.25										16110		
G II CLZ25	5600	420	670, (700), 710, 750	900	780		1644	1538	1390	-	50	19	162.5	310	80	5174.25	23000	19837
			800, 850	1000	880	5836.5										22381		
			900, 950	-	980	6413										24765		
			1000, (1040)	-	1100	7198.25										27797		

注：1、转动惯量与重量按J₁型轴伸计算，并包括轴伸在内。2、轴孔直径栏中标注*的轴孔尺寸，只适用于d₁选用。

3、推荐选用J₁型轴伸系列。4、带括号的轴孔直径新设计是不用。

WG型带制动盘鼓形齿式联轴器 (JB/ZQ4186-2006) mm



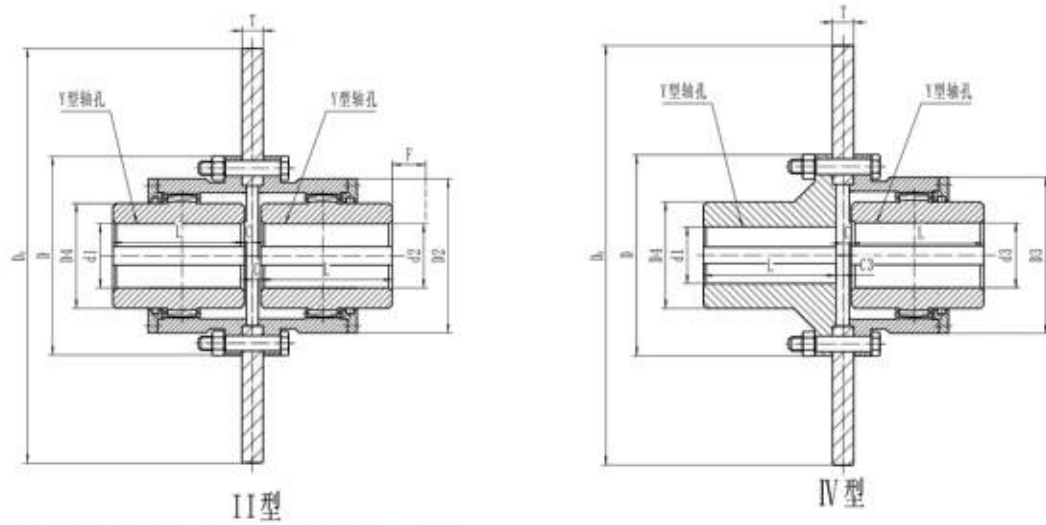
WG型鼓形齿式联轴器基本参数和主要技术尺寸 mm

型号	公称转矩 N.m	许用转速 rpm	轴孔直径 d ₁ , d ₂ , d ₃			轴孔长度 L		D	D ₁	D ₂	D ₃	D ₄	B	B ₁	F	C				质量 Kg		转动惯量 kg.m ²	
			Y	J ₁	Z ₁	I	II									C ₁	C ₂	I	II	I	II		
WG1	800	7500	12,14	32	-	-	-	122	115	98	88	60	116	100	30	30	-	-	-	5.6	48.6	0.008	0.0063
			16,18,19	42	-	-	20									14	-	-					
			20,22,24	52	-	-	10									4	-	-					
			25,28	62	44	-	3									3	19	18					
			30,32,35,38	82	60	-	3									3	23	12					
40,42	112	84	-	3	3	29	12																
WG2	1400	6700	22,24	52	-	-	-	150	145	118	108	77	136	104	30	20	4	-	-	9.78	7.48	0.02	0.016
			25,28	62	-	-	10									3	-	-					
			30,32,35,38	82	60	-	3									3	23	23					
			40,42,45,48,50,55,56	112	84	-	3									3	29	29					
WG3	2800	6300	55,54	52	-	-	-	170	165	140	125	90	160	108	30	33	7	-	-	16.7	12.2	0.047	0.033
			25,28	62	-	-	23									3	-	-					
			30,32,35,38	82	60	-	3									3	23	23					
			40,42,45,48,50,55,56	112	84	-	3									3	29	29					
WG4	5000	5600	30,32,35,38	82	-	-	-	200	195	160	145	112	180	116	30	13	3	-	-	25.6	19.6	0.098	0.073
			40,42,45,48,50,55,56	112	84	-	3									3	29	29					
			60,63,65,70,71,75	142	107	-	3									3	41	41					
WG5	8000	5300	30,32,35,38	82	-	-	-	225	215	180	168	128	200	126	30	23	3	-	-	35	26.1	0.175	0.126
			40,42,45,48,50,55,56	112	84	-	3									3	29	29					
			60,63,65,70,71,75	142	107	-	3									3	36	36					
WG6	11200	5000	32,35,38	82	-	-	-	245	230	200	185	145	224	134	30	5	5	-	-	51.6	38	0.295	0.213
			40,42,45,48,50,55,56	112	-	-	5									5	-	-					
			60,63,65,70,71,75	142	107	-	5									5	38	38					
			80,85,90,95	172	132	-	5									5	43	43					
WG7	16000	4500	100	212	167	-	-	272	265	230	210	160	244	148	30	5	5	48	48	68.6	45	0.53	0.35
			32,35,38	82	-	-	45									5	-	-					
			40,42,45,48,50,55,56	112	-	-	15									5	-	-					
			60,63,65,70,71,75	142	107	-	5									5	38	38					
WG8	22400	4250	55,56	112	-	-	-	290	272	245	225	176	272	162	30	29	5	-	-	79.5	55.8	0.71	0.46
			60,63,65,70,71,75	142	107	-	5									5	38	34					
			80,85,90,95	172	132	-	5									5	43	20					
			100,110,120,125	212	167	-	5									5	48	20					

WG型鼓形齿式联轴器基本参数和主要技术尺寸(续表) mm

型号	公称转矩 N.m	许用转速 rpm	轴孔直径 d ₁ , d ₂ , d ₃			轴孔长度 L		D	D ₁	D ₂	D ₃	D ₄	B	B ₁	F	C				质量 Kg		转动惯量 kg.m ²	
			Y	J ₁	Z ₁	I	II									C ₁	C ₂	I	II	I	II		
WG9	28000	4000	65,70,71,75	142	107	-	-	315	305	265	245	190	280	176	30	5	5	38	38	106.5	80.5	1.05	0.77
			80,85,90,95	172	132	-	-									5	5	43	28				
			100,110,120,125	212	167	-	-									5	5	48	28				
			130,140	252	202	-	-									5	5	53	28				
WG10	45000	3550	75	142	-	-	-	355	340	300	280	225	330	196	30	28	5	-	-	158.8	121.8	1.87	1.54
			80,85,90,95	172	132	-	-									5	5	43	38				
			100,110,120,125	212	167	-	-									5	5	48	28				
			130,140,150	252	202	-	-									5	5	53	28				
WG11	63000	3000	85,90,95	172	-	-	-	412	385	345	325	256	360	224	40	15	8	-	-	214	167	3.66	2.77
			100,110,120,125	212	167	-	-									8	8	51	32				
			130,140,150	252	202	-	-									8	8	56	32				
			160,170,180	302	242	-	-									8	8	66	32				
WG12	90000	2800	120,125	212	167	-	-	440	435	375	360	288	414	250	40	8	8	51	45	302	242	6.39	4.75
			130,140,150	252	202	-	-									8	8	56	32				
			160,170,180	302	242	-	-									8	8	66	32				
			190,200	352	282	-	-									8	8	76	32				
WG13	125000	2500	140,150	252	202	-	-	490	480	425	400	320	470	272	50	8	8	56	28	390	309	10.44	7.76
			160,170,180	302	242	-	-									8	8	66	32				
WG14	180000	2300	160,170,180	302	242	-	-	545	540	462	440	362	530	316	50	10	10	68	32	522	432	17.46	13.52
			190,200,220	352	282	-	-									10	10	78	32				
			240,250,260	410	330	-	-									10	10	-	10				
WG15	250000	2100	160,170,180	302	242	-	-	580	-	488	-	400	560	-	50	10	-	68	43	677	-	24.91	-
			190,200,220	352	282	-	-									10	-	78	32				
			240,250,260	410	330	-	-									10	-	-	10				
			270	170	380	-	-									10	-	-	10				
WG16	315000	1900	180	302	242	-	-	650	-	560	-	440	600	-	50	12	-	70	63	939	-	43.22	-
			190,200,220	352	282	-	-									12	-	80	32				
			240,250,260	410	330	-	-									12	-	-	12				
			280,300	470	380	-	-									12	-	-	12				
WG17	410000	1800	200,220	352	282	-	-	690	-	600	-	460	650	-	50	12	-	70	48	1041	-	43.22	-
			240,250,260	410	330	-	-									12	-	-	12				
			280,300,320	470	380	-	-									12	-	-	12				
WG18	500000	1700	220	352	282	-	-	750	-	650	-	510	700	-	50	12	-	70	73	1381	-	56.27	-
			240,250,260	410	330	-	-									12	-	-	12				
			280,300,320	470	380	-	-									12	-	-	12				
			340,360	550	450	-	-									12	-	-	12				
WG19	630000	1600	240,250,260	410	330	-	-	775	-	690	-	535	745	-	50	12	-	-	12	1526	-	88.17	-
			280,300,320	470	380	-	-									12	-	-	12				
			340,360,380	550	450	-	-									12	-	-	12				
WG20	800000	1500	260	410	330	-	-	825	-	730	-	580	785	-	60	14	-	-	14	2081	-	108.8	-
			280,300,320	470	380	-	-									14	-	-	14				
			340,360,380	550	450	-	-									14	-	-	14				
			400	650	540	-	-									14	-	-	14				

WGP型带制动盘鼓形齿式联轴器 (JB/T7001-2007)



WGP型带制动盘鼓形齿式联轴器基本参数和主要技术尺寸

型号	公称转矩 N·m	许用转速 rpm	轴孔直径 d ₁ , d ₂ , d ₃		轴孔长度 L		D0	D	D ₂	D ₄	B	F	N	R	C	C ₁	C ₂	质量 Kg	转动惯量 kg·m ²	润滑油用量 kg
			Y	J, Z																
WGP1	800	7500	12,14	32	-	315	122	98	60	58	30	38	2	30	-	-	5.62	0.0078	0.11	
			16,18,19	42	-															
			20,22,24	52	-															
			25,28	62	44															
			30,32,35,38	82	60															
WGP2	1400	6700	22,24	52	-	315	150	118	77	68	30	38	2.5	20	-	-	9.62	0.022	0.12	
			25,28	62	-															
			30,32,35,38	82	60															
			40,42,45,48,50,55,56	112	84															
WGP3	2800	6300	22,24	52	-	355	170	140	90	80	30	49	3	33	-	-	16.6	0.047	0.2	
			25,28	62	-															
			30,32,35,38	82	60															
			40,42,45,48,50,55,56	112	84															
			60,63	142	107															
WGP4	5000	5600	30,32,35,38	82	-	400	200	160	112	90	30	45	3	13	-	-	25.3	0.098	0.28	
			40,42,45,48,50,55,56	112	84															
			60,63,65,70,71,75	142	107															
			80	172	132															
WGP5	8000	5300	30,32,35,38	82	-	400	225	180	128	100	30	45	4	23	-	-	34.7	0.174	0.45	
			40,42,45,48,50,55,56	112	84															
			60,63,65,70,71,75	142	107															
			80,85,90	172	132															
WGP6	11200	5000	32,35,38	82	-	450	245	200	145	112	30	44	4	35	-	-	51.3	0.0293	0.65	
			40,42,45,48,50,55,56	112	-															
			60,63,65,70,71,75	142	107															
			80,85,90,95	172	132															
WGP7	16000	4500	32,35,38	82	-	450	272	230	160	122	30	44	4	45	-	-	68	0.53	0.8	
			40,42,45,48,50,55,56	112	-															
			60,63,65,70,71,75	142	107															
			80,85,90,95	172	132															
			100,110	212	-															

WGP型带制动盘鼓形齿式联轴器基本参数和主要技术尺寸(续表)

mm

WGP8	22400	4250	55,56	112	-	450	290	245	170	136	30	44	5	29	-	79	0.71	0.95
			60,63,65,70,71,75	142	107	500								38				
			80,85,90,95	172	132	560								5	43			
			100,110,120,125	212	167	710									48			
WGP9	28000	4000	65,70,71,75	142	107	560	315	265	190	140	30	58	5	38		106.5	1.05	1.3
			80,85,90,95	172	132	630								5	43			
			100,110,120,125	212	167	710									48			
			130,140	252	202	800									53			
WGP10	45000	3550	75	142	-	630	355	300	225	165	30	58	6	28	-	159	1.74	1.6
			80,85,90,95	172	132	710								5	43			
			100,110,120,125	212	167	800									48			
			130,140,150	252	202									5	53			
			160	302	242										63			
WGP11	63000	3000	85,90,95	172	-	710	412	345	256	180	40	58	6	15	-	159	3.67	2
			100,110,120,125	212	167	800								8	56			
			130,140,150	252	202	900									66			
			160,170,180	302	242													
WGP12	90000	2800	120,125	212	167	710	440	375	288	207	40	58	7	51		303	6.4	3.4
			130,140,150	252	202	800								8	56			
			160,170,180	302	242	900									66			
			190,200	352	282										76			
WGP13	125000	2500	140,150	252	202	800	490	425	320	235	50	58	8	56		291	10.45	4.4
			160,170,180	302	242	900								8	66			
			190,200,220	352	282										76			
WGP14	180000	2300	160,170,180	302	242	900	545	462	362	265	50	65	9	68		523	17.48	6.6
			190,200,220	352	282	1000								10	78			
			240,250,260	410	330										--			

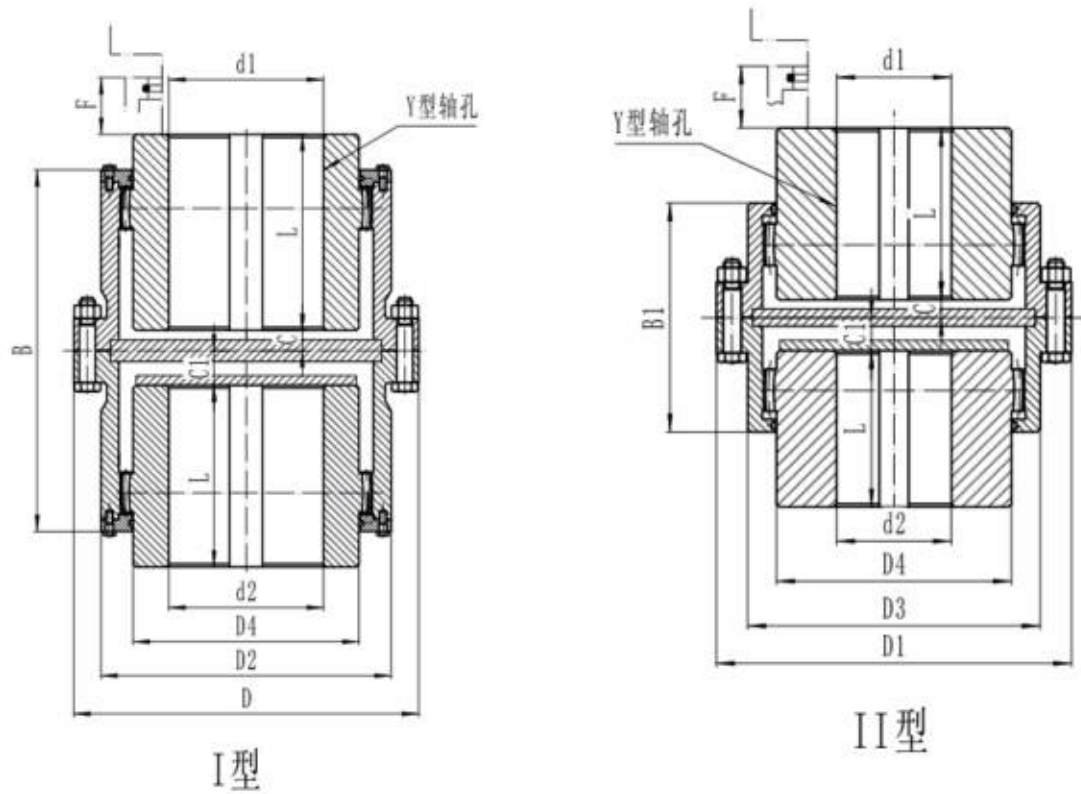
制动盘的主要尺寸、质量和转动惯量/mm

制动盘直径D0	T	K	S	D5max		质量m/kg		转动惯量 I /kgm ²	
				I	II	I	II	I	II
315	15	10	42	180	155	8.5	6.7	0.116	0.11
355	15	10	54	200	175	11.4	9.9	0.192	0.178
400	15	14	54	255	230	15.2	12.4	0.32	0.287
450	15	16	54	305	280	19.7	15.6	0.55	0.462
500	15	18	54	325	295	25	20	0.83	0.712
560	15	18	54	350	320	30.7	25.6	1.28	1.127
630	15	20	54	400	360	38.8	33	2.06	1.826
710	15	20	54	480	450	46.5	39.4	3.30	2.912
800	15	24	70	540	500	67.8	52.7	5.87	4.81
900	15	24	70	600	560	86.6	70.3	9.3	7.852
1000	20	30	80	620	560	128.8	115.1	17.4	15.65

第一部分 鼓形齿式联轴器

第一部分 鼓形齿式联轴器

WGC型垂直安装鼓形齿式联轴器 (JB/T7002-2007)



第一部分 鼓形齿式联轴器

第一部分 鼓形齿式联轴器

WGC型垂直安装鼓形齿式联轴器基本参数和主要技术尺寸 mm

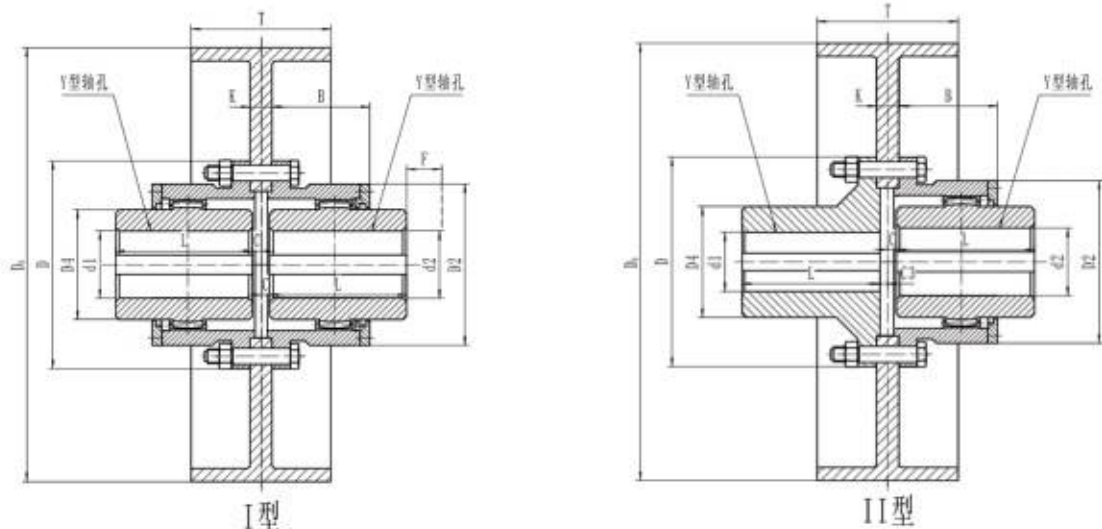
型号	公称转矩 T_n N·m	许用转速 [n] r/min	轴孔直径		D	D_1	D_2	D_3	D_4	B	B_1	F	C		C_1	重量 kg		转动惯量 $kg \cdot m^2$		润滑脂 kg						
			d_1	d_2									Y	L		I	II	I	II	I	II	上	下	上、下		
WGC1	800	7500	12,14	32	122	115	98	88	60	116	100	30	30	—	30	5.8	5.1	0.0079	0.0064	0.070	0.016	0.052				
			16,18,19	42									20	14	20											
			20,22,24	52									10	6	14											
			25,28	62									6	6	14											
			30,32,35,38	82									6	6	14											
40,42	112																									
WGC2	1400	6700	22,24	52	150	145	118	108	77	136	104	30	20	—	20	10	7.9	0.022	0.017	0.095	0.025	0.069				
			25,28	62									10	7	16											
			30,32,35,38	82									7	7	16											
			40,42,45,48	112									7	7	16											
50,55,56	112																									
WGC3	2800	6300	22,24	52	170	165	140	125	90	160	108	30	33	—	33	17	12.8	0.047	0.033	0.17	0.07	0.11				
			25,28	62									23	7	20											
			30,32,35,38	82									7	7	20											
			40,42,45,48	112									7	7	20											
			50,55,56	112																						
60,63	142																									
WGC4	5000	5600	30,32,35,38	82	200	195	160	145	112	180	116	30	13	—	13	26.2	20.5	0.099	0.074	0.29	0.11	0.14				
			40,42,45,48,50	112									7	7	20											
			55,56	112									7	7	20											
			60,63,65,70,71,75	142									7	7	20											
80	172																									

WGC型带垂直安装鼓形齿式联轴器基本参数和主要技术尺寸 (续表)

mm

型号	公称转矩 T_n N·m	许用转速 [n] r/min	轴孔直径		D	D_1	D_2	D_3	D_4	B	B_1	F	C		C_1	重量 kg		转动惯量 $kg \cdot m^2$		润滑脂 kg								
			d_1	d_2									Y	L		I	II	I	II	I	II	上	下	上、下				
WGC5	8000	5300	30,32,35,38	82	225	215	180	168	128	200	126	30	23	—	23	8	26	36.1	27.7	0.177	0.13	0.36	0.15	0.21				
			40,42,45,48,50,	112									8	8	26													
			55,56	112									8	8	26													
			60,63,65,70,71,75	142									8	8	26													
			80,85,90	172									8	8	26													
WGC6	11200	5000	32,35,38	82	245	230	200	185	145	224	134	30	35	—	35	10	24	53.2	39.8	0.30	0.22	0.50	0.21	0.27				
			40,42,45,48,50,	112									10	10	24													
			55,56	112									10	10	24													
			60,63,65,70,71,75	142									10	10	24													
			80,85,90,95	172									10	10	24													
100	212																											
WGC7	16000	4500	32,35,38	82	272	265	230	210	160	244	148	30	45	—	45	10	28	71.1	47.5	0.53	0.35	0.78	0.31	0.4				
			40,42,45,48,50,	112									15	15	28													
			55,56	112									15	15	28													
			60,63,65,70,71,75	142									10	10	28													
			80,85,90,95	172									10	10	28													
100,110	212																											
WGC8	22400	4250	55,56	112	290	272	245	225	176	272	162	30	29	—	29	10	30	83	59.6	0.72	0.47	0.98	0.43	0.52				
			60,63,65,70,71,75	142									10	10	30													
			80,85,90,95	172									10	10	30													
			100,110,120,125	212									10	10	30													
WGC9	28000	4000	65,70,71,75	142	315	305	265	245	190	280	176	30	29	—	29	10	30	110	85	1.06	0.8	1.3	0.57	0.58				
			80,85,90,95	172									10	10	30													
			100,110,125	212									10	10	30													
			130,140	252									10	10	30													
WGC10	45000	3550	75	142	355	340	300	280	225	330	196	30	28	—	28	10	30	164	128	1.77	1.56	1.6	0.7	0.69				
			80,85,90,95	172									10	10	30													
			100,110,120,125	212									10	10	30													
			130,140,150	252									10	10	30													
			160	302																								
WGC11	63000	3000	85,90,95	172	412	385	345	325	256	360	224	40	15	—	15	14	36	224	178	3.76	2.88	2.1	0.93	0.94				
			100,110,120,125	212									14	14	36													
			130,140,150	252									14	14	36													
			160,170,180	302									14	14	36													
WGC12	90000	2800	120,125	212	440	435	375	360	288	414	250	40	14	—	14	14	36	315	255	6.55	4.93	3.1	1.3	1.5				
			130,140,150	252									14	14	36													
			160,170,180	302									14	14	36													
WGC13	125000	2500	140,150	252	490	480	425	400	320	470	272	50	14	—	14	14	36	406	325	10.6	8.0	4.5	1.5	2.3				
			160,170,180	302									14	14	36													
			190,200,220	352									14	14	36													
WGC14	180000	2300	160,170,180	302	545	540	462	440	362	530	316	50	16	—	16	16	36	542	423	17.8	13.9	6.8	2.3	3.1				
			190,200,220	352									16	16	36													
			240,250,260	410									16	16	36													

WGZ型带制动轮鼓形齿式联轴器 (JB/T7003-2007)



WGZ型带制动轮鼓形齿式联轴器基本参数和主要技术尺寸

mm

型号	公称转矩 T _n N.m	许用转速 [n] rpm	轴孔直径 d ₁ , d ₂ , d ₃		轴孔长度 L		D ₀	D	D ₂	D ₄	B	F	C	C ₁	C ₂	质量 Kg	转动惯量 kg.m ²	润滑油 用量 kg
			Y	J ₁ , Z ₁	Y	J ₂ , Z ₂												
WGZ1	800	4000	12, 14	32	-	160 200 250	122	98	60	58	30	30	-	-	-	5.62	0.0078	0.11
			16, 18, 19	42	-													
			20, 22, 24	52	-													
			25, 28	62	44													
			30, 32, 35, 38	82	60													
WGZ2	1400	4000	22, 24	52	-	200 250 315	150	118	77	68	30	20	-	-	-	9.65	0.0022	0.12
			25, 28	62	-													
			30, 32, 35, 38	82	60													
			40, 42, 45, 48, 50	112	84													
			55, 56	112	84													
WGZ3	2800	4000	22, 24	52	-	200 250 315	170	140	90	80	30	33	-	-	-	16.6	0.047	0.20
			25, 28	62	-													
			30, 32, 35, 38	82	60													
			40, 42, 45, 48, 50, 55, 56	112	84													
			60, 63	142	107													
WGZ4	5000	3000	30, 32, 35, 38	82	-	250 315 400	200	160	112	90	30	13	-	-	-	25.3	0.098	0.28
			40, 42, 45, 48, 50	112	84													
			55, 56	112	84													
			60, 63, 65, 70, 71, 75	142	107													
WGZ5	8000	3000	30, 32, 35, 38	82	-	315 400	225	180	128	100	30	23	-	-	-	34.7	0.174	0.45
			40, 42, 45, 48, 50, 55, 56	112	84													
			60, 63, 65, 70, 71, 75	142	107													
			80, 85, 90	172	132													

第一部分 鼓形齿式联轴器

第一部分 鼓形齿式联轴器

WGZ型带制动轮鼓形齿式联轴器基本参数和主要技术尺寸(续表)

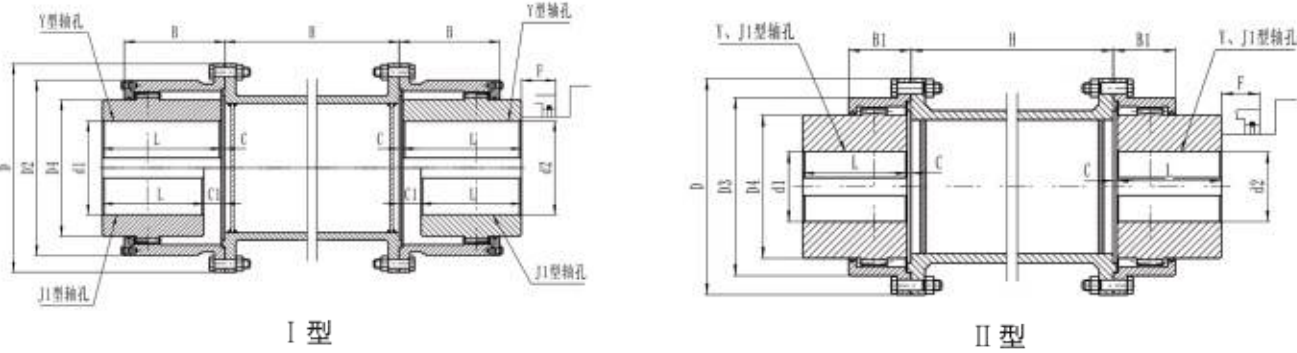
mm

WGZ6	11200	3000	32, 35, 38	85	-	315 400	245	200	145	112	30	5	35	-	-	51.3	0.293	0.65
			40, 42, 45, 48, 50, 55, 56	112	-													
			60, 63, 65, 70, 71, 75	142	107													
			80, 85, 90, 95	172	132													
			100	212	137													
WGZ7	16000	2500	32, 35, 38	82	-	400 500	272	230	160	122	30	5	45	-	-	68	0.53	0.8
			40, 42, 45, 48, 50, 55, 56	112	-													
			60, 63, 65, 70, 71, 75	142	142													
			80, 85, 90, 95	172	132													
			100, 110	202	167													
WGZ8	22400	2500	55, 56	112	-	400 500	290	245	176	136	30	5	29	-	-	79	0.71	0.95
			60, 63, 65, 70, 71, 75	142	107													
			80, 85, 90, 95	172	132													
			100, 110, 120, 125	212	167													
			125	252	202													
WGZ9	28000	2000	60, 70, 71, 75	142	107	400 500 630	315	265	190	140	30	5	38	38	-	10.65	1.05	1.3
			80, 85, 90, 95	172	132													
			100, 110, 120, 125	212	167													
			13	252	202													
			13	252	202													
WGZ10	45000	2000	0, 140, 150	142	-	400 500 630	355	300	225	165	30	5	28	-	-	159	1.74	1.6
			160	172	132													
			85, 90, 95	212	167													
			100, 110, 120	252	202													
			130, 140, 150	302	242													
WGZ11	63000	1700	85, 90, 95	172	-	500 630 710	412	345	256	180	40	8	15	-	-	215	3.67	2.0
			100, 110, 120	212	162													
			125	252	202													
			130, 140, 150	252	202													
			160, 170, 180	302	242													
WGZ12	90000	1700	120, 125	212	162	500 630 710	440	375	288	207	40	8	51	45	-	303	6.40	3.4
			130, 140, 150	252	202													
			160, 170, 180	302	242													
			190, 200	235	282													
			190, 200	235	282													
WGZ13	125000	1700	140, 150	252	202	630 710	490	425	320	235	50	8	56	38	-	391	10.45	4.4
			160, 170, 180	302	242													
			190, 200, 220	352	282													
			190, 200, 220	352	282													
WGZ14	180000	1500	160, 170, 180	302	242	710 800	545	462	362	265	50	10	68	32	-	523	17.48	6.6
			190, 200, 220	352	242													
			240, 250, 260	410	330													
			240, 250, 260	410	330													

制动轮的主要尺寸、重量和转动惯量

制动轮直径D ₀	T	K	重量 kg	转动惯量 kg / m ²
160	70	6	2.83	0.014
200	85	8	5.20	0.043
250	105	10	10.1	0.128
315	135	12	17.2	0.325
400	170	14	33.4	1.11
500	210	18	56.3	3.07
630	265	22	101.3	8.55
710	300	22	145.8	15.52
800	340	26	203.0	26.76

WGT型接中间套鼓形齿式联轴器 (JB/T7004-2007)



第一部分 鼓形齿式联轴器 WGT型接中间套鼓形齿式联轴器基本参数和主要技术尺寸 mm

型号	公称转矩 T _r / N·m	轴孔直径 d ₁ , d ₂	轴孔长度 L		D	D ₁	D ₂	D ₃	D ₄	B	B ₁	F	H _{mim}	C		C ₁	质量 m/kg		转动惯量 kg·m ²		润滑脂/kg			
			Y	J1										I	II		I	II	I	II				
WGT1	800	12,14	32	-	122	115	98	88	60	58	50	30	75	30	-	5.66	4.86	0.008	0.0063	0.085	0.04			
		16,18,19	42	-										20	14									-
		20,22,24	52	-										10	4									-
		25,28	62	44										18	-									-
		30,32,35,38	82	60										3	3									12
40,42	112	84	3	3	12																			
WGT2	1400	22,24	52	-	150	145	118	108	77	68	52	30	80	20	4	9.78	7.48	0.0021	0.0016	0.09	0.06			
		25,28	62	-										10	-									-
		30,32,35,38	82	60										3	3									16
		40,42,45,48,50,56	112	84										3	3									16
WGT3	2800	22,24	52	-	170	165	140	125	90	80	54	30	80	33	7	16.7	12.2	0.047	0.033	0.17	0.1			
		25,28	62	-										23	-									-
		30,32,35,38	82	60										3	3									25
		40,42,45,48,50,55,56	112	84										3	3									16
WGT4	5000	30,33,35,38	82	-	200	195	160	145	112	90	58	30	100	13	-	25.6	19.6	0.098	0.073	0.25	0.15			
		40,42,45,48,50,55,56	112	84										3	3									17
		60,63,65,70,71,75	142	107										3	3									17
		80	172	132										3	3									17
WGT5	8000	30,32,35,38	82	-	225	215	180	168	128	100	63	30	100	23	-	35	26.1	0.175	0.126	0.35	0.22			
		40,42,45,48,50,55,56	112	84										3	3									19
		60,63,65,70,71,75	142	107										3	3									19
WGT6	11200	80,85,90	172	132	245	230	200	185	145	112	67	30	100	35	-	51.6	38	0.295	0.213	0.4	0.29			
		32,35,38	82	-										5	5									20
		40,42,45,48,50,55,56	112	-										5	5									20
		60,63,65,70,71,75	142	107										5	5									20
WGT7	16000	80,85,90,95	172	132	272	265	230	210	160	122	74	30	120	45	-	68.6	45	0.53	0.35	0.6	0.44			
		32,35,38	82	-										5	5									20
		40,42,45,48,50,55,56	112	-										5	5									20
		60,63,65,70,71,75	142	107										5	5									20
WGT8	22400	100,110	212	167	290	272	245	225	176	136	81	30	120	29	-	79.5	55.8	0.71	0.46	0.75	0.55			
		55,56	112	-										5	5									20
		60,63,65,70,71,75	142	107										5	5									20
		80,85,90,95	172	132										5	5									20

WGT型接中间套鼓形齿式联轴器基本参数和主要技术尺寸 (续表) mm

型号	公称转矩 T _r / N·m	轴孔直径 d ₁ , d ₂	轴孔长度 L		D	D ₁	D ₂	D ₃	D ₄	B	B ₁	F	H _{mim}	C		C ₁	质量 m/kg		转动惯量 kg·m ²		润滑脂/kg	
			Y	J1										I	II		I	II	I	II		
WGT9	28000	65,70,71,75	142	107	315	305	265	245	190	140	88	30	155	5	5	38	106.5	80.5	1.05	0.77	1	0.79
		80,85,90,95	172	132										28	28							
		100,110,120,125	212	167										28	28							
		130,140	252	202										28	28							
WGT10	45000	75	142	-	355	340	300	280	225	165	98	30	155	28	-	38	158.8	121.8	1.87	1.54	1.3	0.9
		80,85,90,95	172	132										5	5							
		100,110,120,125	212	167										5	5							
		130,140,150	252	202										5	5							
WGT11	63000	160	302	242	412	385	345	325	256	180	112	40	175	15	-	32	216.6	169.6	3.71	2.82	1.6	1.23
		80,90,95	172	-										8	8							
		100,110,120,125	212	167										8	8							
		130,140,150	252	202										8	8							
WGT12	90000	160,170,180	302	242	440	435	375	360	288	210	125	40	205	8	8	32	305.3	245.3	6.43	4.84	2.6	1.9
		120,125	212	167										8	8							
		130,140,150	252	202										8	8							
		160,170,100	302	242										8	8							
WGT13	125000	190,200	352	282	490	480	425	400	320	235	136	50	205	8	8	32	394.5	313.5	10.58	7.9	3.3	2.4
		140,150	252	202										8	8							
		160,170,180	302	242										8	8							
		190,200,220	352	282										8	8							
WGT14	180000	240,250,260	410	330	545	540	462	440	362	265	158	50	240	10	10	32	529.5	430.5	17.72	13.78	4.8	3.7
		160,170,180	302	242										10	10							
		190,200,220	352	282										10	10							
WGT15	250000	240,250,260	410	330	580	-	488	-	385	280	-	50	240	10	-	32	684.5	-	25.25	-	5	-
		160,170,180	302	242										10	-							
		190,200,220	352	282										10	-							
		280	470	380										10	-							
WGT16	315000	180	302	324	650	-	560	-	440	300	-	50	240	12	-	32	948.2	-	43.7	-	7	-
		190,200,220	352	282										12	-							
		240,250,260	410	330										12	-							
		280,300	470	380										12	-							
WGT17	400000	200,220	352	282	690	-	600	-	460	325	-	50	280	12	-	32	1059	-	57.37	-	8	-
		240,250,260	410	330										12	-							
		280,300,320	470	380										12	-							
WGT18	500000	220	352	282	750	-	650	-	510	350	-	60	280	12	-	32	1399	-	59.37	-	10	-
		240,250,260	410	330										12	-							
		280,300,320	470	380										12	-							
WGT19	630000	340,360	550	450	775	-	690	-	535	372	-	60	350	12	-	32	1544	-	110.2	-	11	-
		240,250,260	410	330										12	-							
		280,300,320	470	380										12	-							
WGT20	800000	260	410	330	825	-	730	-	580	325	-	60	350	14	-	32	2099	-	166.1	-	13	-
		280,300,320	470	380										14	-							
		340,360,380	550	450										14	-							
		400	650	540										14	-							
WGT21	900000	280,300,320	470	380	925	-	825	-	620	405	-	60	350	14	-	32	2482	-	242.7	-	20	-
		340,660,380	550	450										14	-							
		400,420,440	650	540										14	-							
WGT22	1000000	320	470	380	950	-	850	-	665	410	-	60	400	14	-	32	2797	-	299.2	-	26	-
		340,360,380	550	450										14	-							
		400,420,440,450,460	650	540										14	-							
WGT23	1120000	360,380	550	450	1030	-	900	-	710	440	-	60	400	14	-	32	3183	-	388.8	-	29	-
		400,420,440,450,460,480,500	650	540										14	-							
WGT24	1400000	380	550	450	1060	-	925	-	730	450	-	70	400	16	-	32	3801	-	482	-	32	-
		400,420,440,450,460,480,500	650	540										16	-							
		520	800	680										16	-							

WGJ型接中间轴鼓形齿式联轴器

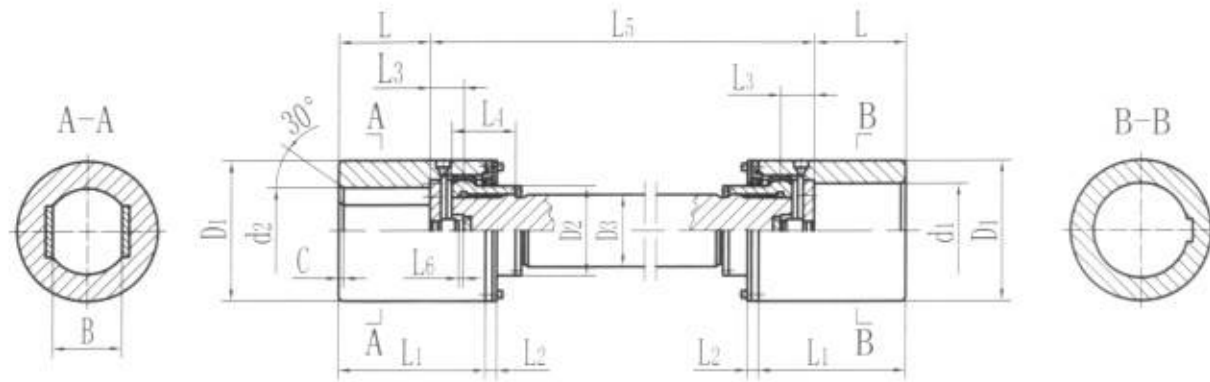
(GB/T26104-2010)

WGJ型接中间轴鼓形齿式联轴器基本参数和主要尺寸

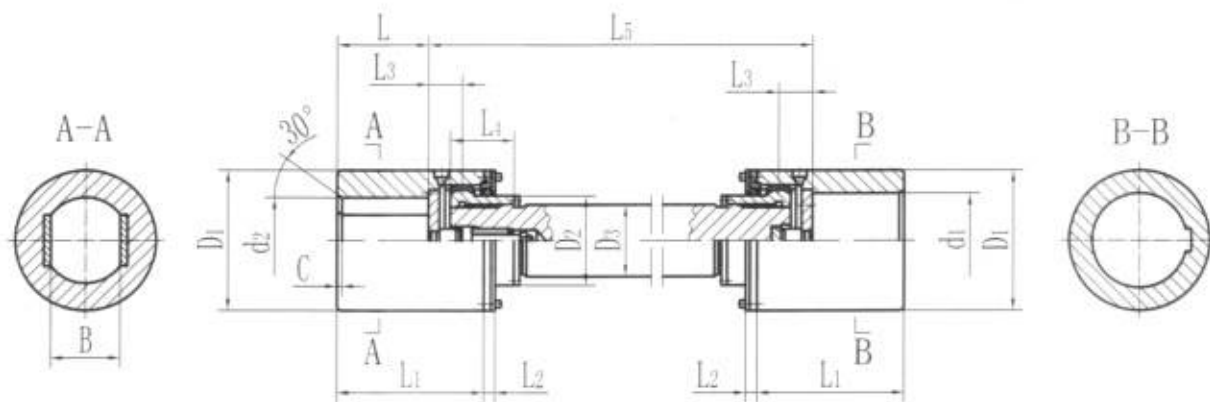
mm

第一部分 鼓形齿式联轴器

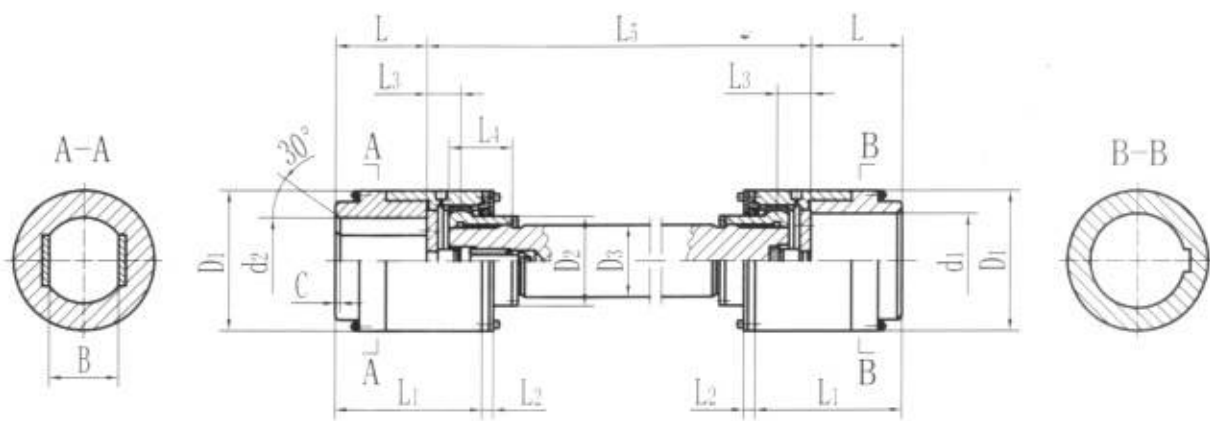
第一部分 鼓形齿式联轴器



A型-基本型



B型-轴向缓冲型



C型-内齿圈组合型

型号	公称转矩 (kN.m)	圆柱形轴孔尺寸		扁柱形轴孔尺寸			D1	D2	D3	L1	L2	L3	L4	L5	L6	C max	质量 kg		转动惯量 kg.m ²		润滑脂 容量 mL
		d1、d2	L J型	d2 max	L max	B max											L5min	增长每米 的质量	L5min	增长每米 的转动惯量	
WGJ1	6.3	60,63	107	80	182	60	180	85	70	170	30	35	90	500	3	8	46	30.2	0.05	0.018	150
		65,70																			
		71,75																			
		80																			
WGJ2	11.2	70,71,75	107	100	167	75	160	110	90	200	30	40	110	500	3	10	76	49.9	0.28	0.05	250
		80,85																			
		90,95																			
		100																			
WGJ3	18	80,85	132	110	167	85	180	120	100	210	32	46	120	600	3	11	105	61.65	0.43	0.07	350
		90,95																			
		100,110																			
WGJ4	25	80,85	132	125	167	95	200	140	110	220	32	50	140	600	3	12	140	74.6	0.73	0.158	450
		90,95																			
		100,110																			
		120,125																			
WGJ5	31.5	90,95	132	140	202	105	230	160	130	225	36	54	160	600	5	14	200	104	1.43	0.22	650
		100,110																			
		120,125																			
		130,140																			
WGJ6	50	110,120	167	160	242	120	260	180	140	287	38	82	180	800	5	16	280	121	2.56	0.296	900
		130																			
		140,150																			
		160																			
WGJ7	63	140,150	202	190	282	140	280	200	160	336	38	85	200	800	5	19	380	158	4.26	0.501	1400
		160																			
		170,180																			
		190																			
WGJ8	80	160,170	242	200	282	160	300	220	180	392	44	95	220	1000	5	20	480	200	6.02	0.81	1800
		180																			
		190,200																			
WGJ9	100	170,180	242	220	282	170	330	230	200	432	44	95	230	1000	5	22	550	247	7.95	1.24	2100
		190,200																			
		220																			
WGJ10	125	190,200	282	240	330	180	355	250	220	442	51	98	250	1000	5	24	720	298	12.7	1.8	2500
		220																			
		240																			
WGJ11	200	190,200	282	260	330	200	410	290	240	457	51	106	280	1200	5	26	1110	355	25.95	2.56	3000
		220																			
		240,250																			
		260																			
WGJ12	315	240,250	330	300	380	220	460	320	260	518	57	112	300	1200	6	30	1480	417	43.43	3.52	4000
		260																			
		280,300																			
WGJ13	450	280,300	380	340	450	250	510	360	300	596	57	136	340	400	6	34	2020	555	71.76	6.24	5200
		320																			
		340																			
WGJ14	560	300,320	380	360	450	280	560	400	320	628	64	145	380	500	6	36	2600	631	114.4	8.1	6500
		340,360																			
WGJ15	710	340,360	450	400	540	300	610	430	350	716	64	160	400	500	6	40	3300	755	178	11.6	8000
		380																			
		400																			

WGJ型接中间轴鼓形齿式联轴器基本参数和主要尺寸 (续表)

mm

型号	公称转矩 (kN.m)	圆柱形轴孔尺寸		扁柱形轴孔尺寸			D1	D2	D3	L1	L2	L3	L4	L5	L6	C max	质量 kg		转动惯量 kg.m ²		润滑脂 容量 mL
		d1、d2	L J型	d2 max	L max	B max											L5min	增长每米 的质量	L5min	增长每米 的转动惯量	
WGJ16	900	360,380	540	420	650	320	660	460	380	842	64	172	440	1600	10	42	4300	890	272	16	10000
		400,420	680							942											
WGJ17	1120	400,420	680	460	650	350	710	500	420	964	64	182	480	1800	10	46	5500	1090	392	24	12000
		440,450																			
		460																			
WGJ18	1250	420,440	680	500	650	380	760	540	460	990	76	195	520	2000	10	50	6700	1310	553	35	15000
		450,460																			
		480,500																			
WGJ19	1600	440,450	680	530	800	400	810	580	500	1005	76	215	540	2000	10	53	8350	1540	805	48	16500
		460,480																			
		500																			
		530																			
WGJ20	2000	450,460	680	560	800	420	860	600	530	1031	76	225	560	2000	10	56	9500	1730	1024	61	18500
		480,500																			
		530,560																			
WGJ21	2240	480,500	680	600	800	450	910	650	560	1056	76	236	600	2500	10	60	11500	1930	1334	75.66	21000
		530,560																			
		780																			
		600																			
WGJ22	2800	530,560	780	630	800	480	965	680	600	1230	82	246	640	2500	13	63	12600	2220	1621	99.9	24000
		600,630																			
WGJ23	3150	560,600	780	670	900	500	1000	710	630	1250	82	265	380	2500	13	67	17900	2450	2579	122	27000
		630																			
		670																			

注: 1. 产品以实际计算设计为准。

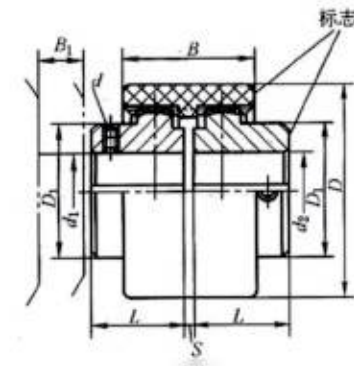
2. 联轴器轴孔型式: 一般使用主动端为圆柱形, 从动端为扁孔形, 如需要两端均可为圆柱形。
3. 型号WGJ1—WGJ15如需Y型轴伸允许按GB/T3852选用。
4. 扁孔形轴孔时, d2和B的极限偏差为H9。
5. 质量及转动惯量是按圆柱形轴孔最大直径且中间轴长度L5min计算的近似值。

TGL尼龙套鼓形齿式联轴器

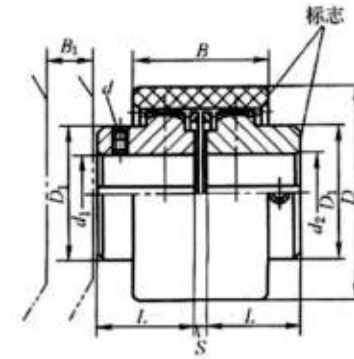
(JB/T5514-2007)

TGL尼龙套鼓形齿式联轴器基本技术参数和主要尺寸

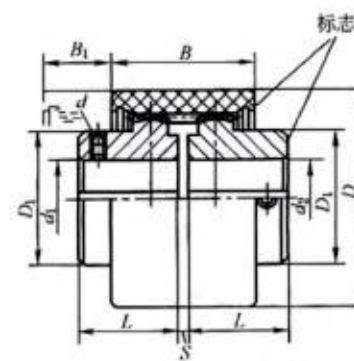
mm



A型-基本型



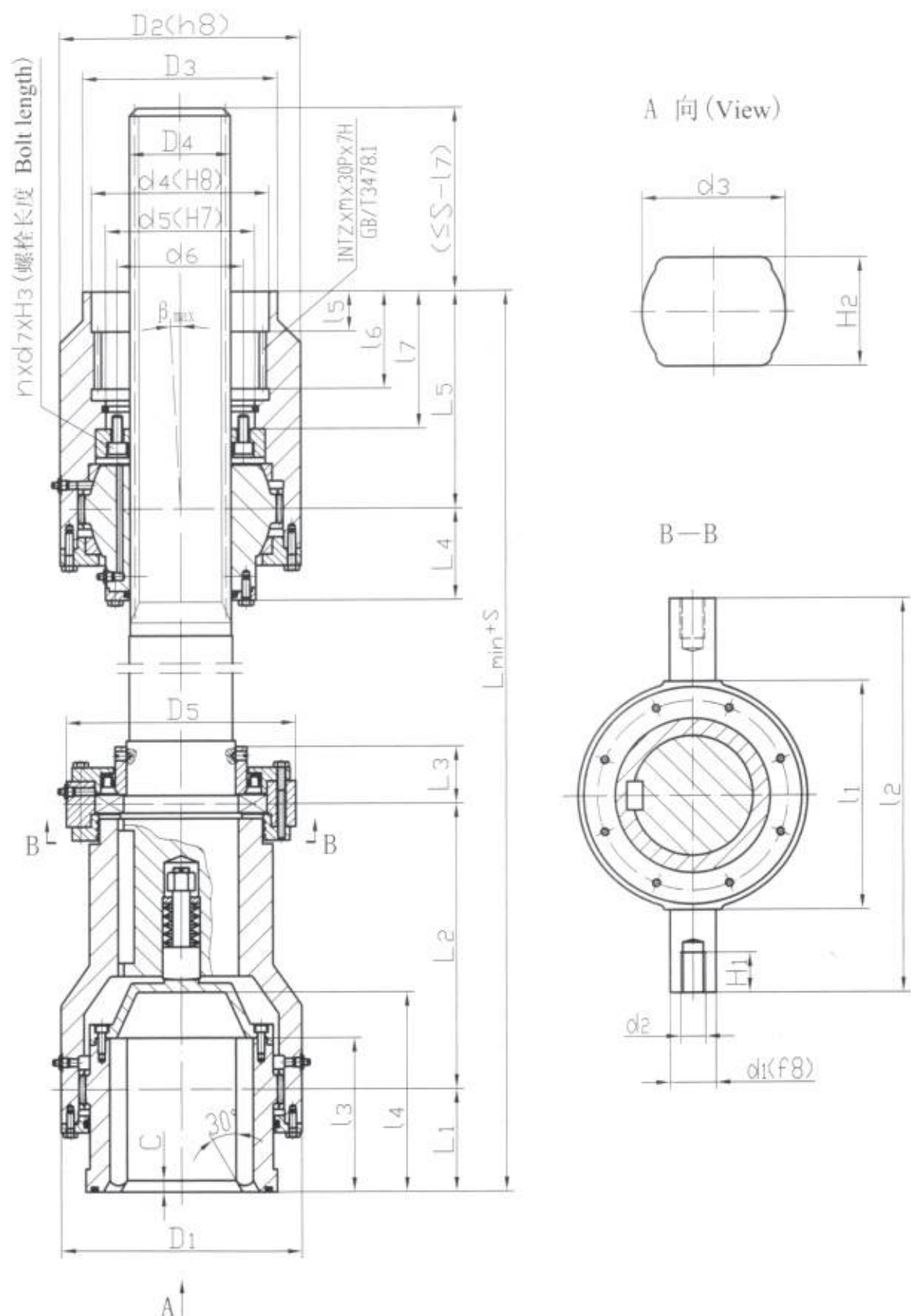
B型-内挡圈型



C型-外挡圈型

型号	公称转矩 Tn KN.m	许用转速 [n] (r/min)	轴孔直径 d1, d2		轴孔长度 L J	D		B		B1		S	dH	质量 Kg		转动惯量 (kg.m ²)	
			A型 B型	C型		A型 B型	C型	A型 B型	C型	A型 B型	C型			A型 B型	C型		
TGLA1 TGLB1	10	10000	6.7	16	40	—	25	38	—	17	—	4	M5	0.2	—	0.00003	—
			8.9	20													
			10.11	22													
			12.14	27													
TGLA2 TGLB2	16	9000	8.9	20	48	—	32	38	—	17	—	4	M5	0.278	—	0.00006	—
			10.11	22													
			12.14	27													
			16,18,19	30													
TGLA3 TGLB3 TGLC3	31.5	8500	10.11	22	56	58	36	42	52	19	24	4	M5	0.482	0.533	0.000120	0.00015
			12.14	27													
			16,18,19	30													
			20,22,24	38													
TGLA4 TGLB4 TGLC4	45	8000	12.14	27	66	70	45	46	—	21	26	4	M8	0.815	0.869	0.00033	0.0004
			16,18,19	30													
			20,22,24	38													
			25,28	44													
			—	—													
TGLA5 TGLB5 TGLC5	63	7500	14	27	75	85	50	48	—	22	27	4	M8	1.39	1.52	0.000720	0.00088
			16,18,19	30													
			20,22,24,3	38													
			25,28	44													
			30,32	60													
TGLA6 TGLB6 TGLC6	80	6700	16,18,19	30	82	90	58	48	58	22	27	4	M8	2.02	2.15	0.0012	0.0015
			20,22,24	38													
			25,28	44													
			30,32,35,38	60													
TGLA7 TGLB7 TGLC7	100	6000	20,22,24	38	92	100	65	50	60	23	28	4	M8	3.01	3.14	0.0024	0.0027
			25,28	44													
			30,32,35,38	60													
			40,42	84													
TGLA8 TGLB8 TGLC8	140	5600	22,24	38	100	100	72	50	60	23	28	4	M8	4.06	4.18	0.0037	0.0039
			25,28	44													
			30,32,35,38	60													
			40,42,45,48	84													
TGLA9 TGLB9 TGLC9	355	4000	25,28	44	140	140	96	72	85	34	41	4	M10	8.25	8.51	0.0155	0.0166
			30,32,35,38	60													
			40,42,45,48,50,55,56	84													
TGLA10 TGLB10 TGLC10	710	3150	30,32,35,38	60	175	175	128	95	95	45	45	6	M10	16.92	17.1	0.052	0.0535
			40,42,45,48,50,55,56	84													
			60,63,65,70,71,75	107													
			80,85	132													
TGLA11 TGLB11 TGLC11	1250	3000	40,42,45,48,50,55,56	84	210	210	165	102	102	48	48	8	M10	34.26	34.56	0.1624	0.165
			60,63,65,70,71,75	107													
			80,85,90,95	132													
			100,110	167													
TGLA12 TGLB12 TGLC12	2500	2120	50,55,56	84	270	270	192	135	135	63	63	10	M16	66.42	66.86	0.4674	0.4731
			60,63,65,70,71,75	107													
			80,85,90,95	132													
			100,110,120,125	167													

GSL-Z型伸缩型正装鼓形齿式联轴器 (JB/T10540-2005)



第一部分 鼓形齿式联轴器

GSL-Z型伸缩型正装鼓形齿式联轴器基本参数和主要尺寸 mm

型号	公称转矩 KN.m	轴线折角	外形尺寸											伸缩量	耳轴尺寸			
			L1	L2	L3	L4	L5	L _{min}	D1	D2 (h8)	D3	D4	D5		d1 (f8)	L ₁	L ₂	d2×H1
			mm															
GSL-Z200	31.5	≤1.5°	90	250	50	80	190	710	200	200	170	88	200	500	40	200	345	M20×35
GSL-Z250	50		105	280	60	90	195	780	250	258	220	105	250		45	270	425	M20×35
GSL-Z285	80		115	315	60	105	205	850	285	270	245	120	270		50	278	442	M20×40
GSL-Z300	100		115	315	62	108	205	855	300	280	250	124	280		50	292	487	M24×45
GSL-Z335	140		130	360	65	135	235	975	335	330	280	150	300	55	293	488	M20×45	
GSL-Z335	180		130	360	75	145	245	1005	355	350	310	174	330	55	312	505	M24×45	
GSL-Z390	224		140	390	80	155	245	1070	390	380	335	180	360	60	360	570	M24×50	
GSL-Z405	250		140	390	80	155	255	1070	405	400	340	194	390	60	390	580	M24×50	
GSL-Z440	315		150	430	85	165	260	1140	440	440	375	208	410	65	420	650	M24×50	
GSL-Z475	400		155	460	85	165	265	1180	475	480	415	220	450	70	460	684	M36×70	
GSL-Z510	500		160	490	90	180	310	1280	510	520	430	245	480	80	500	770	M36×70	
GSL-Z550	630		160	510	95	180	310	1300	550	550	470	252	510	85	520	800	M20×70	
GSL-Z580	750		165	515	98	185	320	1315	580	560	485	258	525	90	540	850	M42×80	
GSL-Z610	840		225	580	105	210	360	1550	610	610	520	280	580	100	600	940	M42×80	
GSL-Z660	1050		245	640	115	230	390	1690	660	660	540	295	630	100	650	990	M42×80	
GSL-Z710	1300		265	680	125	250	410	1800	710	710	580	315	580	110	700	1070	M42×80	
GSL-Z760	1600	290	730	135	260	430	1920	760	760	620	340	740	120	750	1150	M42×80		

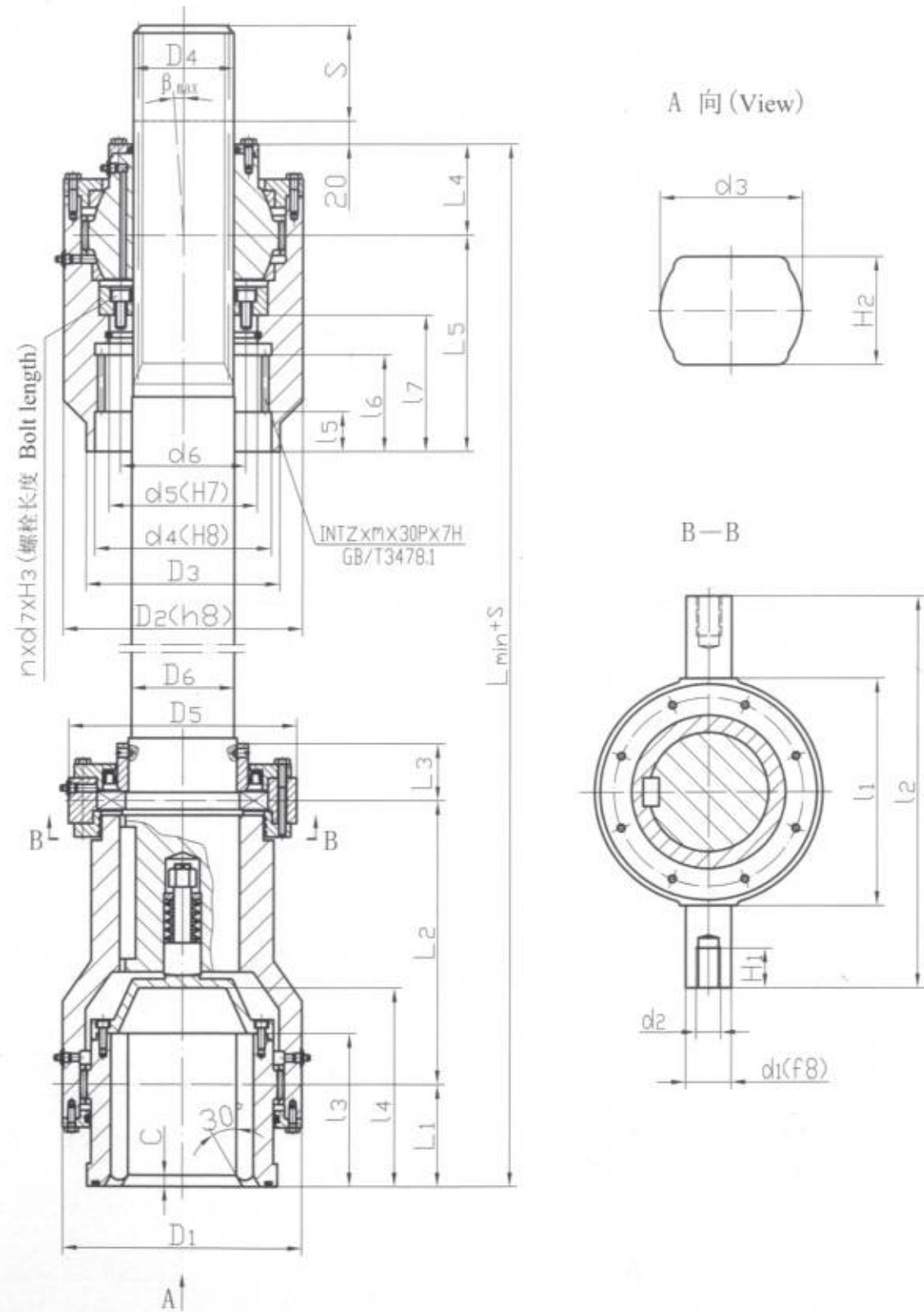
第一部分 鼓形齿式联轴器

型号	轧辊端连接尺寸						减速机端连接尺寸						质量		转动惯量				
	d3max		H2max		Lmax	Lmax	C	d4	d5	d6	m × z	n × d7 × H3	L5	L6	L7	L _{min}	每增长 100mm	L _{min}	每增长 100mm
	公称尺寸	极限偏差	公称尺寸	极限偏差				(H8)	(H7)	(JS10)									
GSL-Z200	125		95		135	175	10	155	130	110	4×36	6×M10×25	35	85	120	150	4.77	0.75	0.024
GSL-Z250	150	+0.20	110	+0.20	195	235		195	170	150	4×36	8×M10×25	35	90	125	207	6.8	1.62	0.05
GSL-Z285	165	+0.10	120	+0.10	205	245		220	195	175	4×46	10×M10×25	40	95	130	291	8.88	2.95	0.09
GSL-Z300	180		130		210	250	15	220	195	175	5×42	12×M12×30	45	100	132	322	9.48	3.62	0.11
GSL-Z335	195	+0.25	150	+0.25	210	255		245	220	200	5×46	12×M12×30	50	100	150	460	13.87	6.45	0.19
GSL-Z335	195	+0.15	150	+0.15	215	255		260	240	220	5×50	12×M12×30	50	100	150	507	18.67	7.99	0.29
GSL-Z390	220		170		230	275		280	260	240	5×54	12×M12×30	50	100	150	650	19.98	12.36	0.38
GSL-Z405	240	+0.35	180	+0.35	240	285		305	280	260	5×58	12×M12×30	50	110	155	785	23.2	16.09	0.48
GSL-Z440	260	+0.20	190	+0.20	250	295		336	306	276	6×54	12×M16×40	50	115	155	836	26.67	20.23	0.65
GSL-Z475	280		210		272	317		365	330	300	6×58	12×M12×40	50	115	155	1032	29.84	29.11	0.84
GSL-Z510	300		230		300	355		390	345	315	6×62	12×M16×40	50	130	170	1531	37.01	49.78	1.2
GSL-Z550	320		240		320	375	30	400	370	320	6×64	12×M16×40	50	130	170	1537	39.15	58.12	1.48
GSL-Z580	340	+0.40	260	+0.40	325	388		405	370	320	6×66	12×M16×40	50	135	175	1769	41.04	74.99	1.73
GSL-Z610	400	+0.25	300	+0.25	420	470		455	420	370	8×54	12×M20×50	50	160	210	2492	48.34	115.91	2.25
GSL-Z660	420		320		440	500		485	440	400	8×58	12×M20×50	60	180	230	3178	53.65	173.04	2.92
GSL-Z710	460		350		480	540		530	475	430	10×50	12×M20×50	60	190	240	3893	61.18	232.71	3.85
GSL-Z760	500		380		530	590	40	570	515	470	10×54	12×M20×50	60	200	250	4592	71.27	331.54	5.15

注：1.产品以实际计算设计为准。
2.表中的质量和转动惯量是按Lmin(不含伸缩量)计算的近似值。
3.Lmin为联轴器允许制造的最短长度尺寸，实际需要最短长度尺寸及伸缩量可根据用户需要确定，但必须≥Lmin

GSL-F型伸缩型正装鼓形齿式联轴器 (JB/T10540-2005)

第一部分 鼓形齿式联轴器



GSL-F型伸缩型正装鼓形齿式联轴器基本参数和主要尺寸

mm

型号	公称转矩 KN.m	轴线折角	外形尺寸													伸缩量	耳轴尺寸			
			L1	L2	L3	L4	L5	L _{min}	D1	D2 (h8)	D3	D4	D5	D6	d1 (f8)		L ₁	L ₂	d2*H1	
			mm																	
GSL-F200	31.5	≤1.5°	90	250	50	80	160	960	200	200	200	88	200	90	500	40	200	345	M20×35	
GSL-F250	50		105	280	60	90	195	1050	250	250	258	105	250	107		45	270	425	M20×35	
GSL-F285	80		115	315	60	105	205	1140	285	285	270	120	270	122		50	278	442	M20×40	
GSL-F300	100		115	315	62	108	205	1165	300	280	250	124	280	126		50	292	487	M24×45	
GSL-F335	140		130	360	65	135	235	1315	335	330	280	150	300	152	55	293	488	M20×45		
GSL-F335	180		130	360	75	145	245	1360	355	350	310	174	330	176	55	312	505	M24×45		
GSL-F390	224		140	390	80	155	245	1450	390	380	335	180	360	182	60	360	570	M24×50		
GSL-F405	250		140	390	80	155	255	1450	405	400	340	194	390	196	60	390	580	M24×50		
GSL-F440	315		150	430	85	165	260	1540	440	440	375	205	208	210	65	420	650	M24×50		
GSL-F475	400		155	460	85	165	265	1600	475	480	415	225	450	222	70	460	684	M36×70		
GSL-F510	500		160	490	90	180	310	1750	510	520	430	245	480	247	80	500	770	M36×70		
GSL-F550	630		160	510	95	180	310	1770	550	550	470	252	520	254	85	520	800	M20×70		
GSL-F580	750		165	515	98	185	320	1790	580	560	435	258	525	260	90	540	850	M42×80		
GSL-F610	840		225	580	105	210	360	2060	610	610	520	280	580	285	100	600	940	M42×80		
GSL-F660	1050		245	640	115	230	390	2230	660	660	540	295	630	297	100	650	990	M42×80		
GSL-F710	1300		265	680	125	250	410	2380	710	710	580	315	680	317	110	700	1070	M42×80		
GSL-F760	1600	290	730	135	260	430	2540	760	760	620	340	740	342	120	750	1150	M42×80			

第一部分 鼓形齿式联轴器

型号	轧辊端连接尺寸										减速器端连接尺寸							质量		转动惯量	
	d3max		H2max		L _{max}	L _{min}	C	d4 (H8)	d5 (H7)	d6 (JS10)	m×z	n×d7×H3	L ₅	L ₆	L ₇	L _{min}	每增长 100mm	L _{min}	每增长 100mm		
	公称尺寸	极限偏差	公称尺寸	极限偏差																mm	
GSL-F200	125		95		135	175	10	155	130	110	4×36	6×M10×25	35	85	120	162	4.77	0.81	0.024		
GSL-F250	150	+0.20	110	+0.20	195	235	10	195	170	150	4×36	8×M10×25	35	90	125	262	6.8	1.77	0.05		
GSL-F285	165	+0.10	120	+0.10	205	245	15	220	195	175	4×46	10×M10×25	40	95	130	317	8.88	3.22	0.09		
GSL-F300	180		130		210	250	15	220	195	175	5×42	12×M12×30	45	100	132	352	9.48	3.96	0.11		
GSL-F335	195	+0.25	150	+0.25	210	255	15	245	220	200	5×46	12×M12×30	50	100	150	508	13.87	7.13	0.19		
GSL-F335	195	+0.15	150	+0.15	215	255	15	260	240	220	5×50	12×M12×30	50	100	150	574	18.67	9.04	0.29		
GSL-F390	220		170		230	275	25	280	260	240	5×54	12×M12×30	50	100	150	727	19.98	13.82	0.38		
GSL-F405	240	+0.35	180	+0.35	240	285	25	305	280	260	5×58	12×M12×30	50	110	155	874	23.2	17.92	0.48		
GSL-F440	260	+0.20	190	+0.20	250	295	25	336	306	276	6×54	12×M16×40	50	115	155	844	26.67	22.84	0.65		
GSL-F475	280		210		272	317	30	365	330	300	6×58	12×M12×40	50	115	155	1159	29.84	32.69	0.84		
GSL-F510	300		230		300	355	30	390	345	315	6×62	12×M16×40	50	130	170	1707	37.01	55.5	1.2		
GSL-F550	320		240		320	375	30	400	370	320	6×64	12×M16×40	50	130	170	1723	39.15	65.15	1.48		
GSL-F580	340		260		325	388	30	405	370	320	6×66	12×M16×40	50	135	175	1966	41.04	84.67	1.73		
GSL-F610	400	+0.40	300	+0.40	420	470	35	455	420	370	8×54	12×M20×50	50	160	210	2741	48.34	127.49	2.25		
GSL-F660	420	+0.25	320	+0.25	440	500	35	485	440	400	8×58	12×M20×50	60	180	230	3470	53.65	188.94	2.92		
GSL-F710	460		350		480	540	40	530	475	430	10×50	12×M20×50	60	190	240	4051	61.18	255.26	3.85		
GSL-F760	500		380		530	590	40	570	515	470	10×54	12×M20×50	60	200	250	5037	71.27	363.67	5.15		